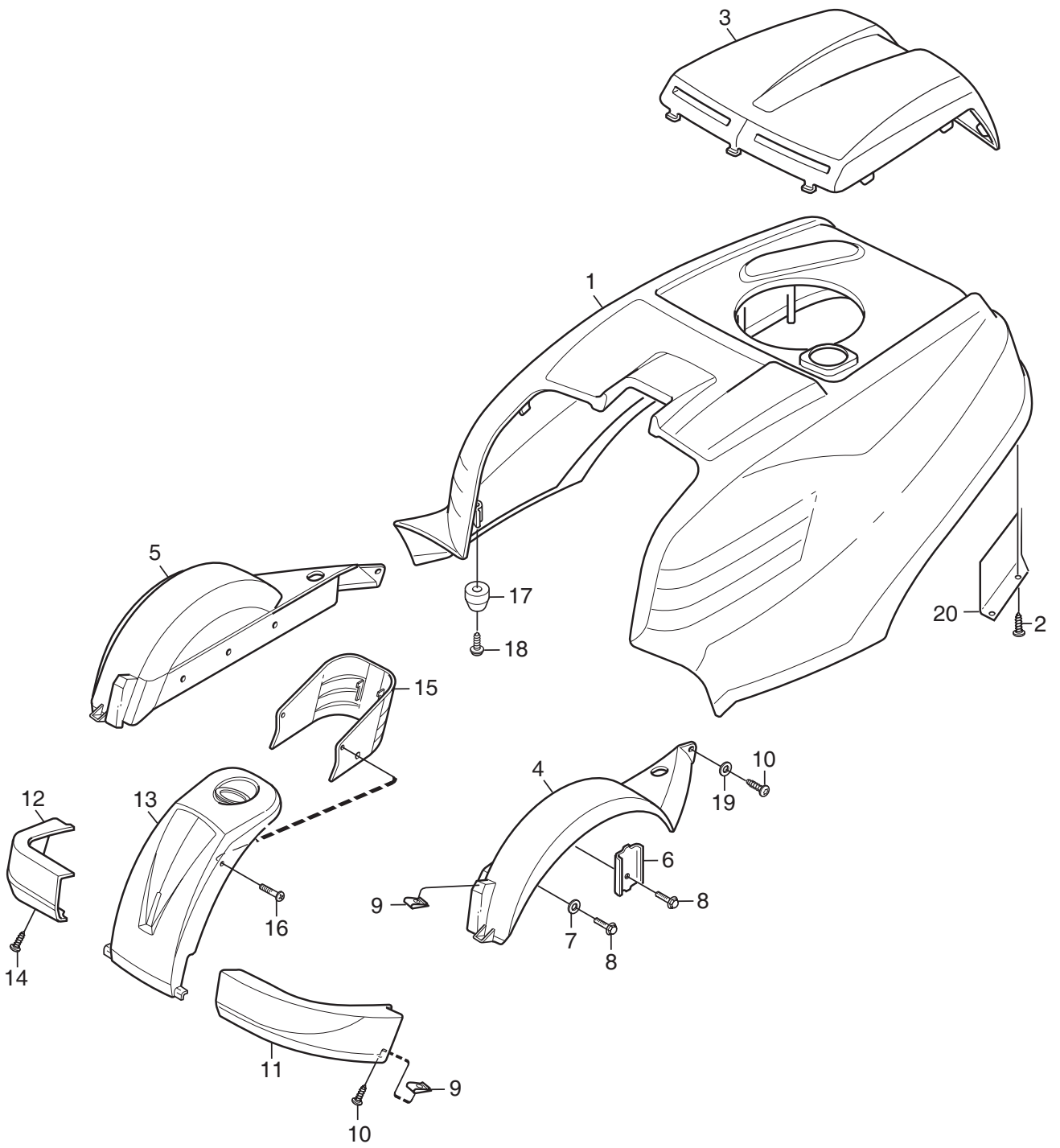




Ausgabe Issue		Bild Nr Picture No		XM 110- XM 130 XM 140 HD- XM 160 HD MONTAGETEILEN		XM 110- XM 130 XM 140 HD- XM 160 HD ASSEMBLY PARTS		Seite Page	
2006-3		C067A						6	
Pos. Fig.	Anzahl/Quantity				Artikel Nr. Part No	Bezeichnung	Description	Satz Kit	Anmerkung Notes
	2781 -66 -86	2782 -86	2783 -86	2782 -36 2783 -36					
X	0	1	1	1	1	1134-4664-06	Montageteilen	Assembly parts	Pos 1 - 12 incl. 0.5 mm 1.0 mm
	1	1	1	1	1	9595-0262-00	• Spannstift	• Locating pin	
	2A	1	1	1	1	9699-0103-02	• Scheibe	• Flat washer	
	2B	1	1	1	1	9699-0114-02	• Scheibe	• Flat washer	
	3	2	2	2	2	1134-4185-01	• Flanschscheibe	• Flange washer	
	5	4	4	4	4	9699-0056-02	• Scheibe	• Flat washer	
	7	1	1	1	1	1134-4627-01	• Anhängerstrebe	• Tow bar	
	8	2	2	2	2	9959-0820-16	• Schraube	• Screw	
	9	4	4	4	4	9997-0820-16	• Schraube	• Screw	
X	10	1	1	1	1	1134-6125-01	• Zündschlüssel	• Ignition key	
	11	1	1	1	1	1134-5245-01	• Batterieriemen	• Battery strap	
	12	1	1	1	1	1134-6113-01	• Batterieschrauben	• Battery screws	
	21	1	1	1		8211-0415-01	Sicherheitsvorschrift	Safety regulations	
X	21	1	1	1		8211-0421-01	Bedienungsanleitung	Owner's manual	
X	21	1	1	1		8211-0422-01	Bedienungsanleitung	Owner's manual	
X	21				1	8211-0423-01	Bedienungsanleitung	Owner's manual	Canada

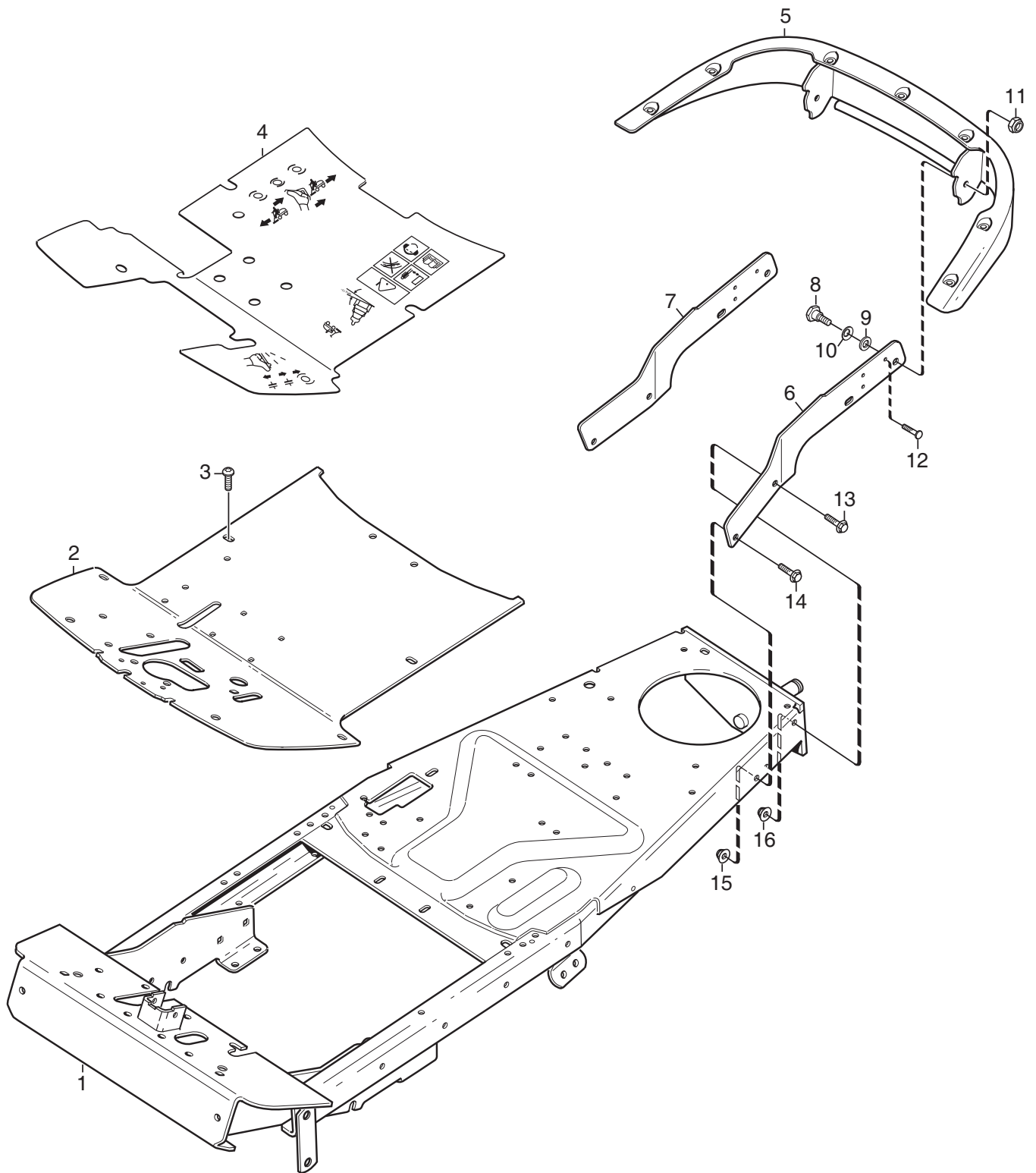


C068B



Ausgabe Issue 2006-3		Bild Nr Picture No C068B		XM 110- XM 130 XM 140 HD- XM 160 HD KAROSSERIE		XM 110- XM 130 XM 140 HD- XM 160 HD BODY WORK		Seite Page 8	
Pos. Fig.	Anzahl/Quantity				Artikel Nr. Part No	Bezeichnung	Description	Satz Kit	Anmerkung Notes
	2781 -66 -86	2782 -36 -86	2783 -36 -86						
1	1	1	1		1134-5392-01	Motorhaube- rot.....	Engine hood- red.....		
2	7	7	7		9838-9530-12	Schraube	Screw		
3	1	1	1		1134-5393-01	Motordeckel- grau	Engine cover- grey		
4	1	1	1		1134-5307-05	Kotflügel- links.....	Mud guard- LH.....		
5	1	1	1		1134-5307-06	Kotflügel- rechts	Mud guard- RH		
6	2	2	2		1134-0225-00	Stützblech.....	Support plate		
7	4	4	4		9699-0056-02	Scheibe.....	Flat washer.....		
8	6	6	6		9945-0816-16	Schraube	Screw		
9	4	4	4		1134-4176-01	Klemme	Clips		
10	4	4	4		9893-0616-16	Schraube	Screw		
11	1	1	1		1134-5367-01	Stoßfänger- vorder, l.....	Bumper- front, LH		
12	1	1	1		1134-5367-02	Stoßfänger- vorder, r	Bumper- front, RH.....		
13	1	1	1		1134-5362-01	Vorderteil- untere.....	Front- lower		
14	6	6	6		9893-0616-16	Schraube	Screw		
15	1	1	1		1134-5361-01	Vorderdeckel	Front cover.....		
16	2	2	2		9840-8019-16	Schraube	Screw		
17	2	2	2		1134-4790-02	Haubenführung.....	Hood guide		
18	2	2	2		9838-9530-12	Schraube	Screw		
19	2	2	2		9699-0060-02	Scheibe.....	Flat washer.....		
20			1		1134-6199-01	Deflektor	Deflector		

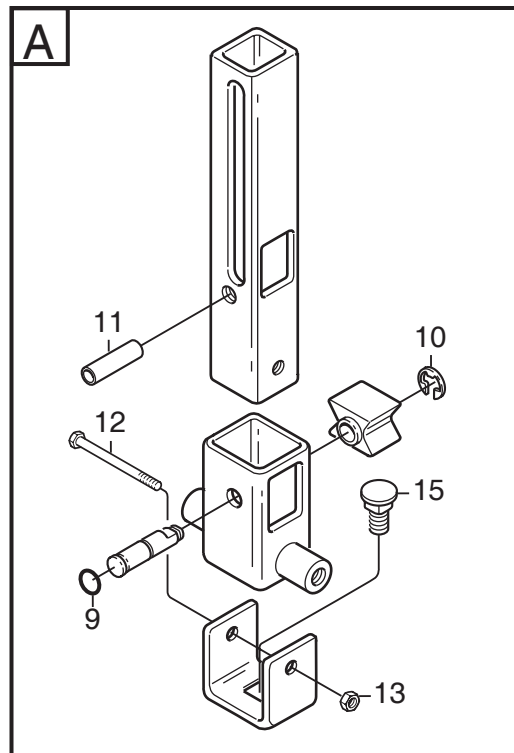
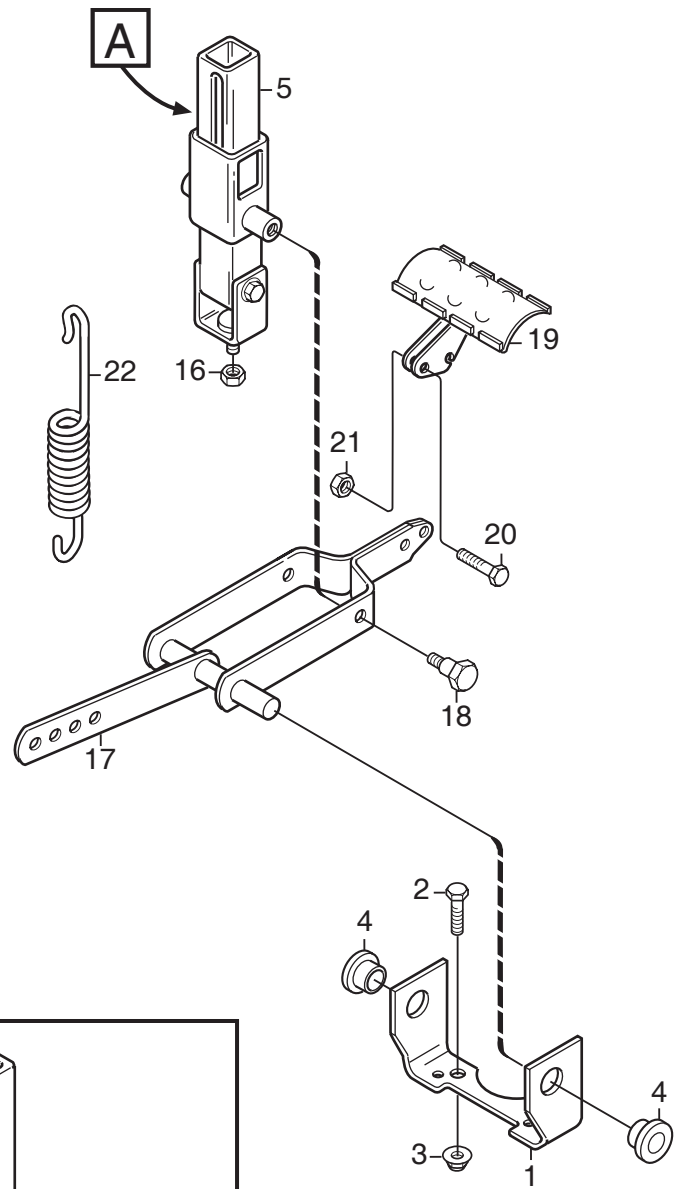
X



C069A

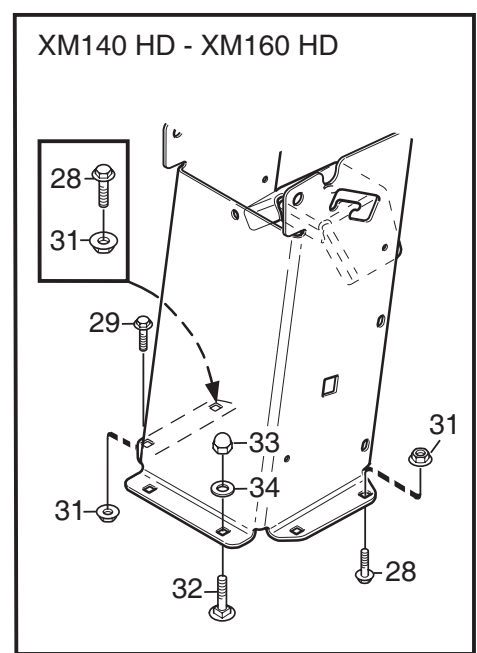
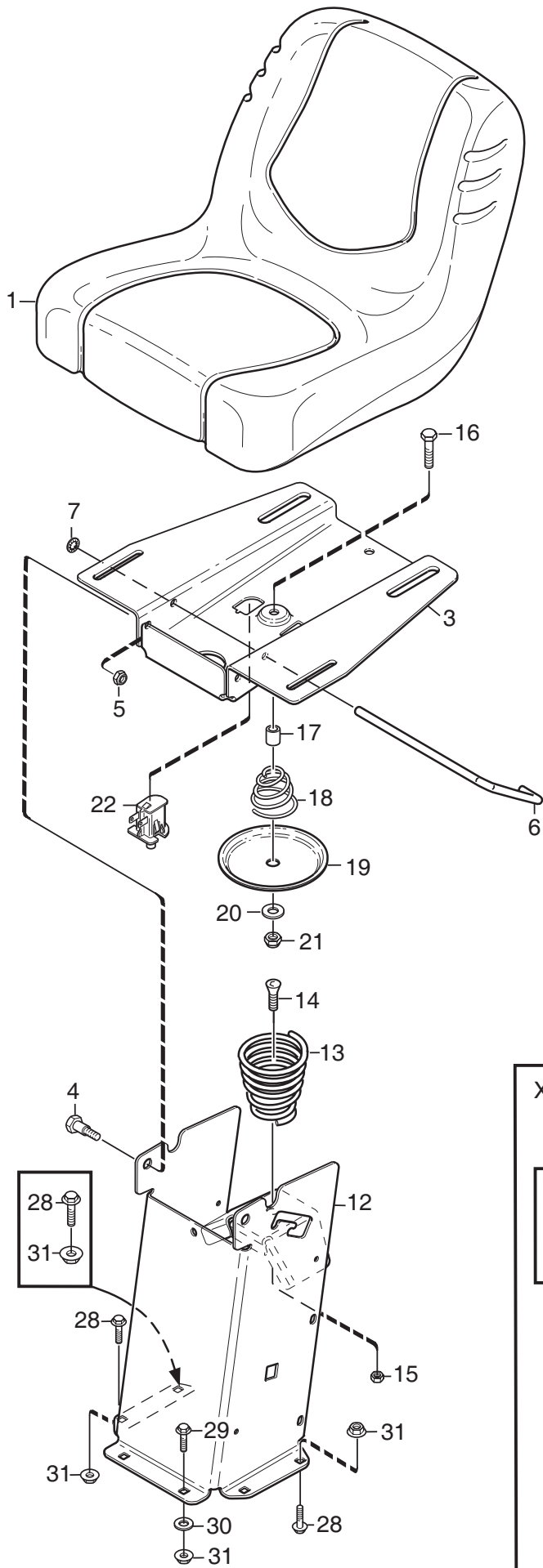


Ausgabe Issue 2006-3		Bild Nr Picture No C069A		XM 110- XM 130 XM 140 HD- XM 160 HD RAHMEN		XM 110- XM 130 XM 140 HD- XM 160 HD FRAME		Seite Page 10	
Pos. Fig.	Anzahl/Quantity				Artikel Nr. Part No	Bezeichnung	Description	Satz Kit	Anmerkung Notes
	2781 -66 -86	2782 -36 -86	2783 -36 -86						
1	1	1	1		1134-5546-02	Rahmen	Frame.....		
2	1	1	1		1134-5293-02	Bodenblech.....	Floor plate		
3	2	2	2		9893-0616-16	Schraube	Screw.....		
4	1				1134-5338-02	Bodenblechmatte.....	Floor mat.....		
4		1	1		1134-5339-02	Bodenblechmatte.....	Floor mat.....		
5	1	1	1		1134-5453-02	Stoßfänger- hintere.....	Bumper- rear.....		
6	1	1	1		1134-5334-01	Halterung- links	Attachment- LH		
7	1	1	1		1134-5334-02	Halterung- rechts	Attachment- RH.....		
8	2	2	2		1134-0240-00	Ansatzbolzen	Shoulder screw		
9	2	2	2		1134-4242-01	Distanzscheibe.....	Spacer washer		
10	2	2	2		9694-0001-00	Scheibe.....	Washer.....		
11	2	2	2		9747-0831-02	Mutter.....	Lock nut.....		
12	2	2	2		9943-0516-16	Schraube	Screw.....		
13	2	2	2		9959-0820-16	Schraube	Screw.....		
14	2	2	2		9959-0825-16	Schraube	Screw.....		
15	1	1	1		9739-0831-22	Mutter	Nut.....		
16	3	3	3		9739-0831-22	Mutter	Nut.....		





Ausgabe Issue 2006-3		Bild Nr Picture No C070		XM 110- XM 130 XM 140 HD- XM 160 HD PEDALHEBER		XM 110- XM 130 XM 140 HD- XM 160 HD PEDAL LIFT		Seite Page 12	
Pos. Fig.	Anzahl/Quantity				Artikel Nr. Part No	Bezeichnung	Description	Satz Kit	Anmerkung Notes
	2781 -66 -86	2782 -36 -86	2783 -36 -86						
1	1	1	1		1134- 4117- 01 Halterung.....	Bracket.....		Pos 9 - 15 incl.	
2	2	2	2		9959- 1025- 16 Schraube	Screw.....			
3	2	2	2		9739- 1031- 22 Mutter	Nut			
4	2	2	2		1134- 2684- 01 Lager	Bearing.....			
5	1	1	1		1134- 4945- 01 Hebesperre Kpl.....	Lift catch assy.....			
9	1	1	1		9404- 0027- 01 • O- ring.....	• O- ring			
10	1	1	1		9650- 0039- 04 • Schließring	• Lock ring			
11	1	1	1		9595- 0276- 01 • Spannstift	• Locating pin			
12	1	1	1		9997- 0640- 12 • Schraube	• Screw			
13	1	1	1		9747- 0631- 02 • Mutter	• Lock nut			
15	1	1	1		9897- 0820- 16 • Schraube	• Screw			
16	1	1	1		9747- 0831- 02 Mutter.....	Lock nut			
17	1	1	1		1134- 4860- 01 Hebegabel.....	Lift fork			
18	2	2	2		1134- 0240- 00 Ansatzbolzen	Shoulder screw			
19	1	1	1		1134- 4938- 01 Hebepedal.....	Lift pedal			
20	2	2	2		9997- 0625- 16 Schraube	Screw			
21	2	2	2		9739- 0631- 22 Mutter	Nut			
22	1	1	1		4231- 0013- 00 Feder	Spring			

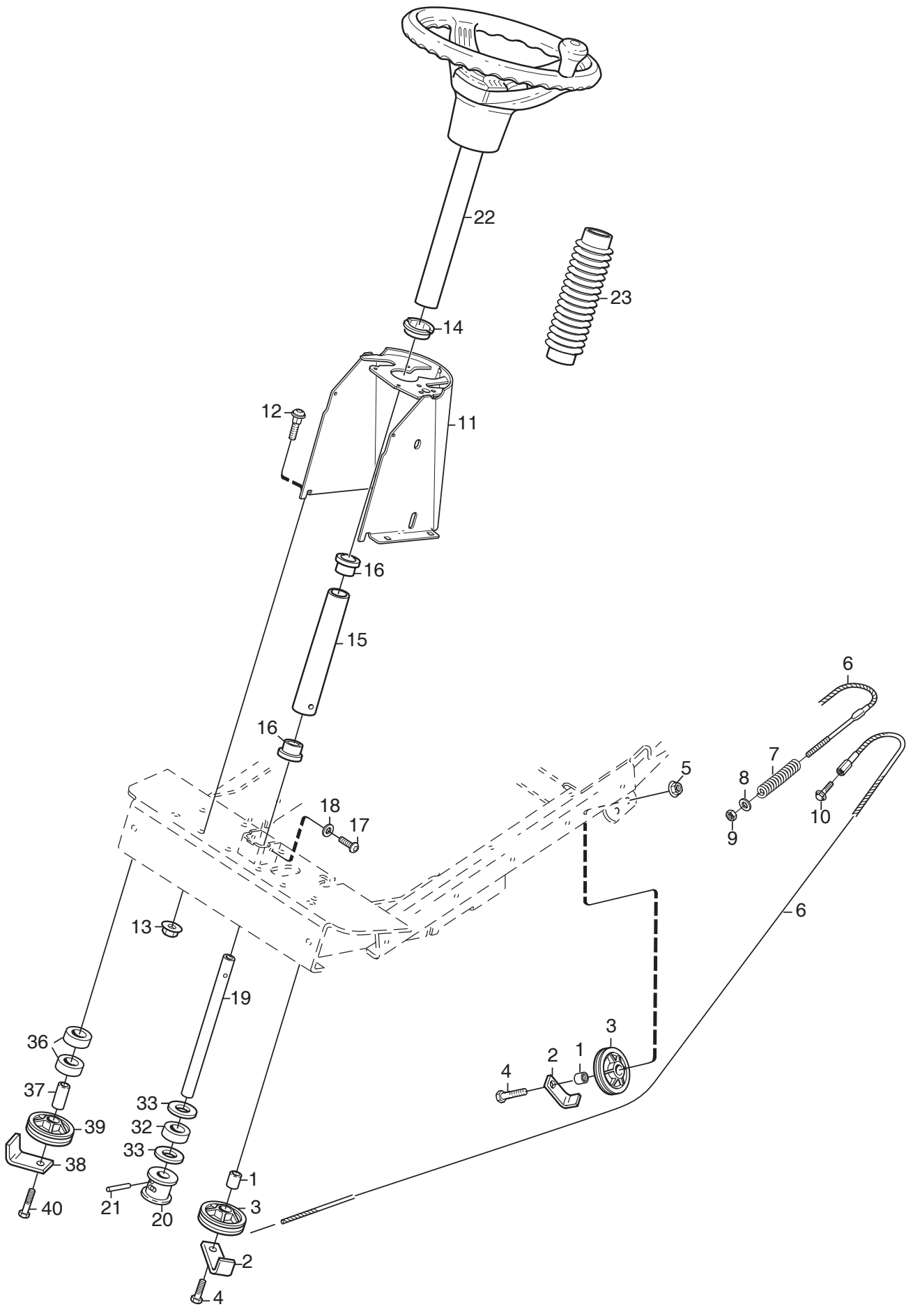


C071B



Ausgabe Issue 2006-3		Bild Nr Picture No C071B		XM 110- XM 130 XM 140 HD- XM 160 HD SITZ		XM 110- XM 130 XM 140 HD- XM 160 HD SEAT		Seite Page 14	
Pos. Fig.	Anzahl/Quantity				Artikel Nr. Part No	Bezeichnung	Description	Satz Kit	Anmerkung Notes
	2781 -66 -86	2782 -36 -86	2783 -36 -86						
1	1	1	1		1134-5534-01	Sitz	Seat.....		
3	1	1	1		1134-5301-01	Sitzplatte.....	Seat plate		
4	2	2	2		1134-0240-00	Ansatzbolzen	Shoulder screw		
5	2	2	2		9747-0831-02	Mutter	Lock nut.....		
6	1	1	1		1134-5454-01	Sperre.....	Catch.....		
7	1	1	1		9675-0012-02	Verriegelungsscheibe	Locking washer.....		
12	1	1	1		1134-5296-05	Sitzkonsole- schw.	Seat bracket- black.....		
13	1	1	1		1134-4256-01	Sitzfeder	Seat spring.....		
14	1	1	1		9924-1235-19	Schraube	Screw.....		
15	1	1	1		9747-1231-02	Mutter.....	Lock nut.....		
16	1	1	1		9997-0840-16	Schraube	Screw.....		
17	1	1	1		1134-1565-06	Distanz.....	Spacer.....		
18	1	1	1		1134-5302-01	Feder	Spring.....		
19	1	1	1		1134-5299-01	Druckplatte	Push plate		
20	1	1	1		9699-0090-02	Scheibe.....	Flat washer.....		
21	1	1	1		9747-0831-02	Mutter.....	Lock nut.....		
22	1	1	1		1134-3156-02	Schalter	Switch.....		
28	4	3	3		9959-0820-16	Schraube	Screw.....		
29	2	1	1		9959-0825-16	Schraube	Screw.....		
30	2				9699-0056-02	Scheibe.....	Flat washer.....		
31	6	4	4		9739-0831-22	Mutter	Nut.....		
32		2	2		9897-0820-16	Schraube	Screw.....		
33		2	2		9757-0821-02	Mutter	Cap nut		
34		2	2		9699-0028-02	Scheibe.....	Flat washer.....		

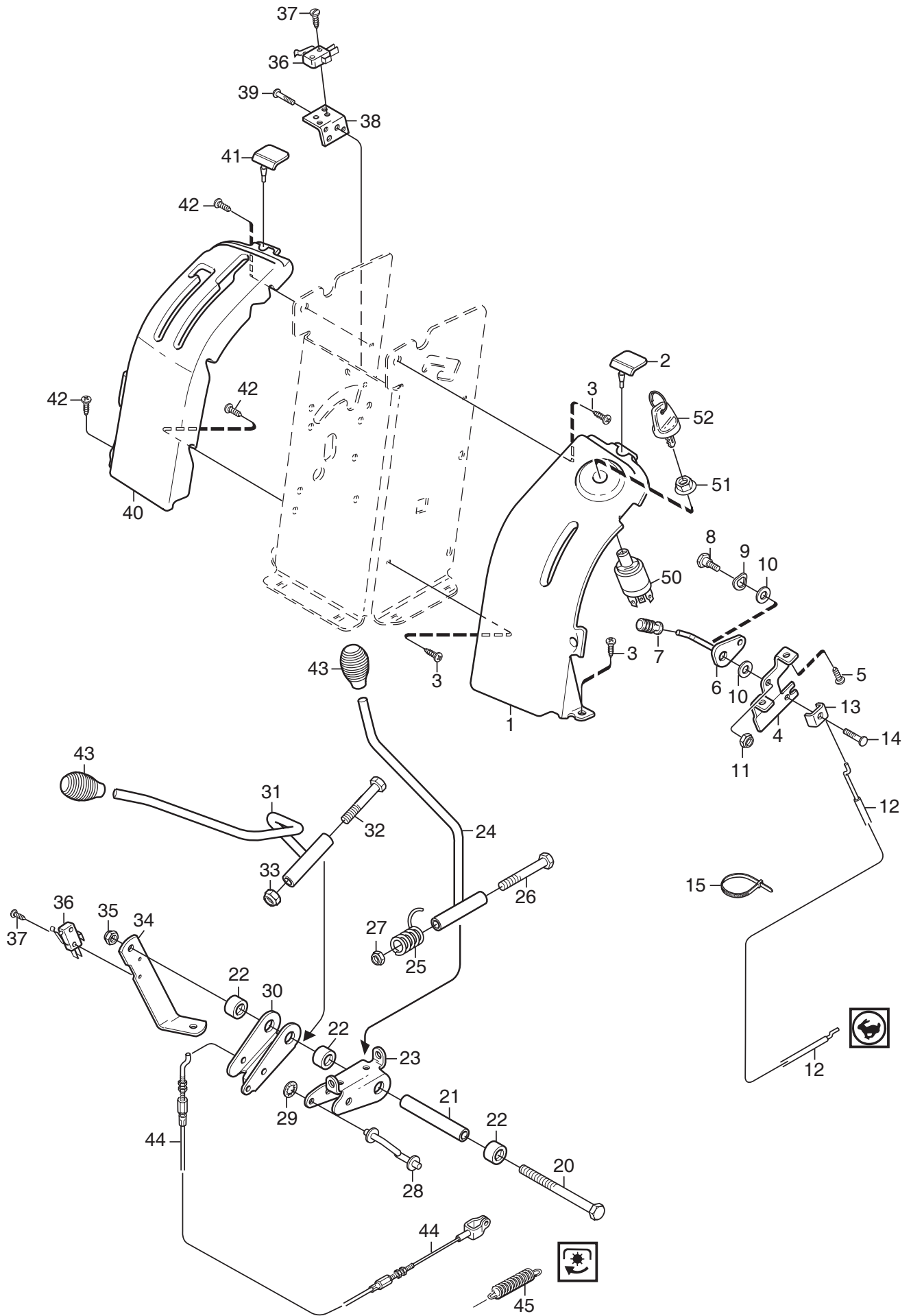
L = 20 mm
L = 25 mm



C072



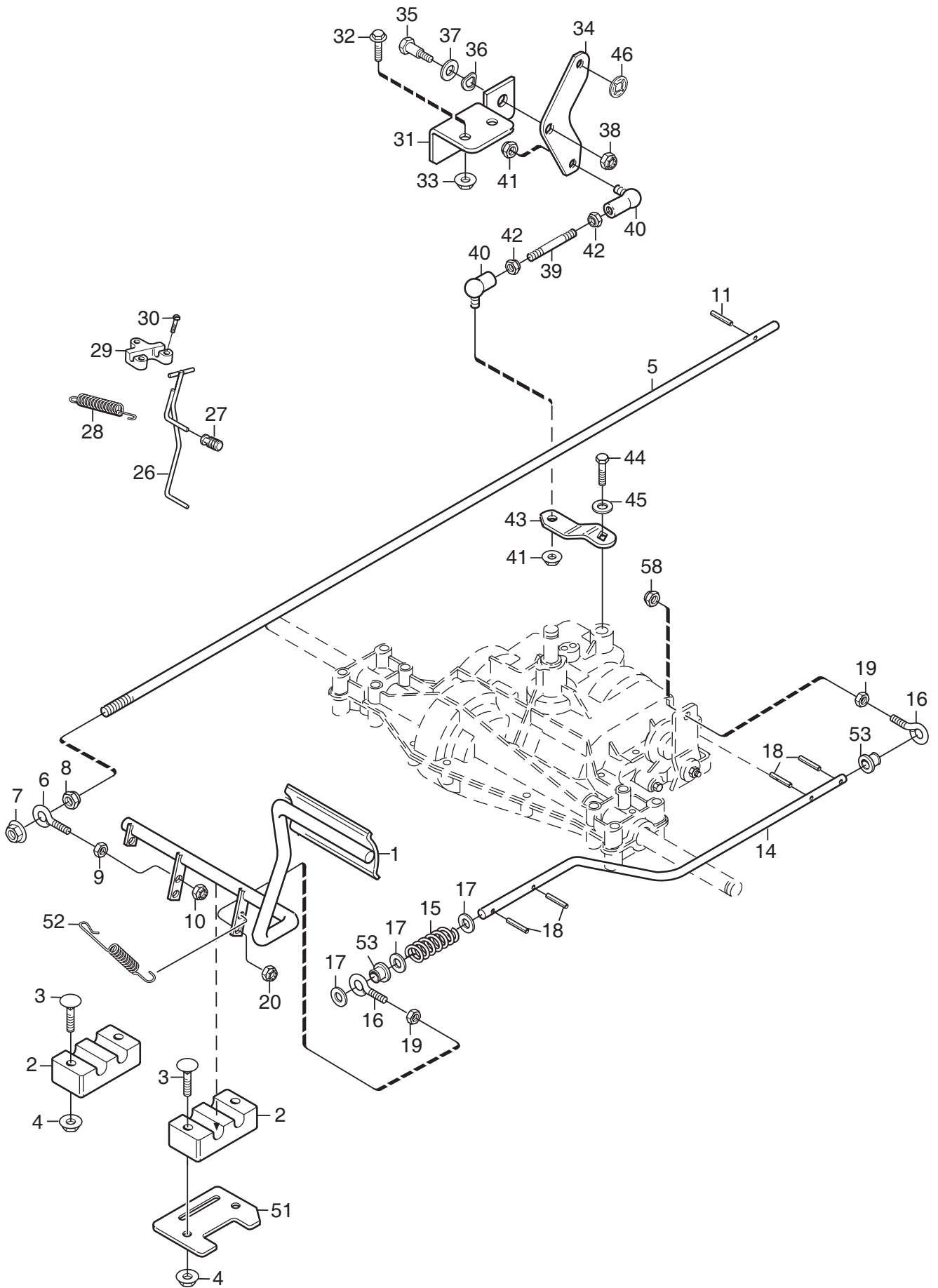
Ausgabe Issue 2006-3		Bild Nr Picture No C072		XM 110- XM 130 XM 140 HD- XM 160 HD LENKUNG		XM 110- XM 130 XM 140 HD- XM 160 HD STEERING		Seite Page 16	
Pos. Fig.	Anzahl/Quantity			Artikel Nr. Part No	Bezeichnung	Description	Satz Kit	Anmerkung Notes	
	2781 -66 -86	2782 -36 -86	2783 -36 -86						
1	3	3	3	1134-0041-01	Hülse	Bushing			
2	3	3	3	1134-3022-01	Halterung	Cable holder			
3	3	3	3	1134-0072-00	Seilrolle	Steering pulley			
4	3	3	3	9997-1040-16	Schraube	Screw			
5	2	2	2	9739-1031-22	Mutter	Nut			
6	1	1	1	1134-2032-04	Lenkdrahtseil	Steering cable			
7	1	1	1	1134-1310-01	Druckfeder	Compression spring			
8	1	1	1	9699-0056-02	Scheibe	Flat washer			
9	1	1	1	9747-0831-02	Mutter	Lock nut			
10	1	1	1	9959-0820-16	Schraube	Screw			
11	1	1	1	1134-5349-05	Lenkconsole	Steering console			
12	4	4	4	9897-0820-16	Schraube	Screw			
13	4	4	4	9739-0831-22	Mutter	Nut			
14	1	1	1	1134-4483-01	Buchse	Bushing			
15	1	1	1	1134-1305-05	Lenkrohr- untere	Steering column- lower			
16	2	2	2	1134-1901-01	Lager	Bearing			
17	2	2	2	9893-0616-16	Schraube	Screw			
18	2	2	2	9699-0060-02	Scheibe	Flat washer			
19	1	1	1	1134-5495-01	Lenkstange	Steering rod			
20	1	1	1	1134-1933-01	Lenkrolle	Steering pulley			
21	1	1	1	9595-0262-00	Spannstift	Locating pin			
22	1	1	1	1134-5533-01	Lenkrad	Steering wheel			
23	1	1	1	1134-5545-01	Lenkstangenschutz	Steering tube muff			
32	1	1	1	1134-3047-01	Distanz	Spacer			
33	2	2	2	9699-0104-02	Scheibe	Washer			
36	2	2	2	1134-3047-01	Distanz	Spacer			
37	1	1	1	1134-0041-05	Hülse	Bushing			
38	1	1	1	1134-3022-01	Halterung	Cable holder			
39	1	1	1	1134-0072-00	Seilrolle	Steering pulley			
40	1	1	1	9997-1060-12	Schraube	Screw			



C073



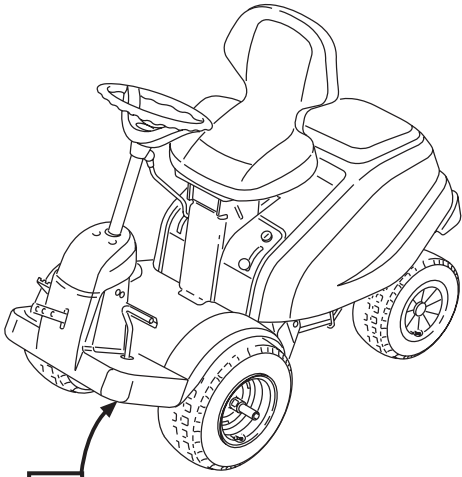
Ausgabe Issue		Bild Nr Picture No		XM 110- XM 130 HANDREGULIERUNG		XM 110- XM 130 HAND CONTROLS		Seite Page	
2006-3		C073						18	
Pos. Fig.	Anzahl/Quantity				Artikel Nr. Part No	Bezeichnung	Description	Satz Kit	Anmerkung Notes
	2781 -66 -86								
1	1				1134-5286-03	Regulierpanel- links	Control panel- LH		
2	2				1134-5531-01	Dämpfer.....	Absorber		
3	3				9893-0616-16	Schraube	Screw		
4	1				1134-5357-01	Halterung	Bracket		
5	2				9838-9516-12	Schraube	Screw		
6	1				1134-4077-01	Gasregulierung	Throttle control		
7	1				1134-5563-01	Knopf.....	Knob		
8	1				1134-0240-00	Ansatzbolzen	Shoulder screw		
9	1				9694-0001-00	Scheibe.....	Washer.....		
10	2				1134-4242-01	Distanzscheibe.....	Spacer washer		
11	1				9747-0831-02	Mutter.....	Lock nut.....		
12	1				1134-1597-13	Gasdraht.....	Throttle cable		
13	1				9500-9991-00	Drahtklemme	Cable clamp		
14	1				9943-0516-16	Schraube	Screw		
15	1				9579-0003-00	Kabelhalter.....	Cable holder.....		
20	1				9997-0812-02	Schraube	Screw		
21	1				1134-5274-02	Distanz.....	Spacer.....		
22	3				1134-3047-01	Distanz.....	Spacer.....		
23	1				1134-5271-01	Regulierhalterung	Control bracket		
24	1				1134-5275-01	Schalthebel.....	Gear shift lever		
25	1				1134-5535-01	Feder	Spring		
26	1				9997-0890-12	Schraube	Screw		
27	1				9747-0831-02	Mutter.....	Lock nut.....		
28	1				1134-5268-01	Schaltstange.....	Shifter rod.....		
29	1				9675-0009-02	Verriegelungsscheibe	Starlock		
30	1				1134-5271-01	Regulierhalterung	Control bracket		
31	1				1134-5276-01	Regulierhebel.....	Control lever		
32	1				9997-0890-12	Schraube	Screw		
33	1				9747-0831-02	Mutter.....	Lock nut.....		
34	1				1134-5356-01	Strebe.....	Strut.....		
35	1				9747-0831-02	Mutter.....	Lock nut.....		
36	2				9400-0312-01	Schalter	Micro switch		
37	4				9840-7716-16	Schraube	Screw		
38	1				1134-5358-01	Schalthalterung	Switch bracket		
39	2				9943-0516-16	Schraube	Screw		
40	1				1134-5285-05	Regulierpanel- rechts.....	Control panel- RH.....		
41	2				1134-5531-01	Dämpfer.....	Absorber		
42	4				9893-0616-16	Schraube	Screw		
43	2				1134-5564-01	Regulierknopf.....	Control knob		
44	1				1134-3573-06	Nebenantriebsdraht	PTO cable.....		
45	1				1134-1242-02	Feder	Spring		
50	1				1134-4093-01	Zündschloß.....	Ignition switch		
51	1				1134-4749-01	Mutter.....	Nut.....		
52	1				1134-4734-01	Zündschlüssel	Ignition key		



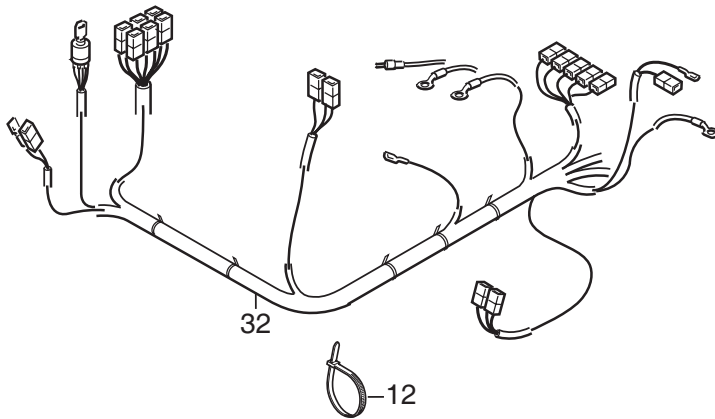
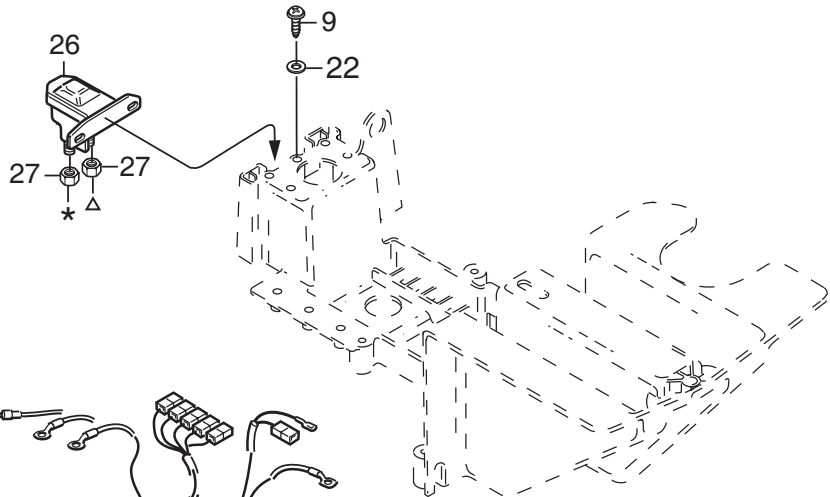
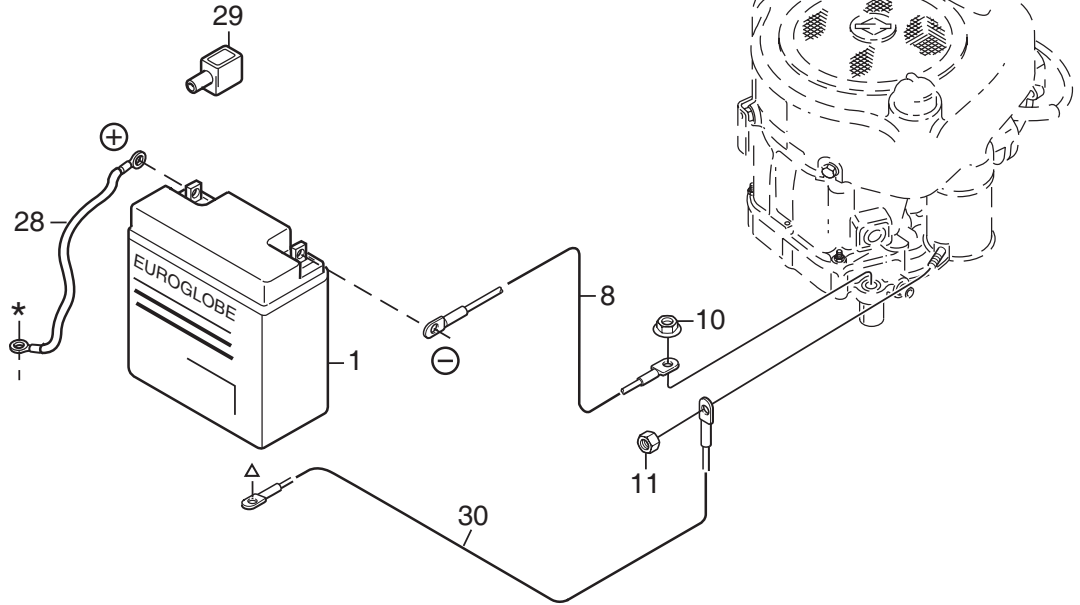
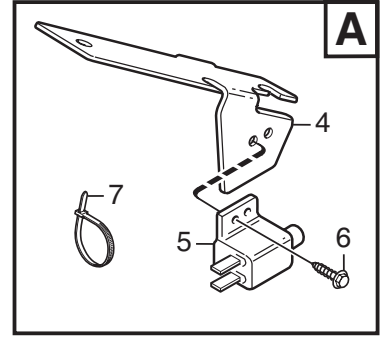
C075A



Ausgabe Issue		Bild Nr Picture No		XM 110- XM 130 FUßREGULIERUNG		XM 110- XM 130 FOOT CONTROLS		Seite Page	
2006-3		C075A						22	
Pos. Fig.	Anzahl/Quantity				Artikel Nr. Part No	Bezeichnung	Description	Satz Kit	Anmerkung Notes
	2781 -66 -86								
1	1				1134-4802-01	Pedal	Pedal		
2	2				1134-4624-01	Lager	Bearing		
3	4				9897-0640-12	Schraube	Screw		
4	4				9739-0631-22	Mutter	Nut		
5	1				1134-4795-01	Kupplungsstange	Clutch rod		
6	1				1134-2138-01	Schrauböse	Eye bolt		
7	1				9739-1031-22	Mutter	Nut		
8	1				9747-1031-02	Mutter	Lock nut		
9	1				9739-0831-22	Mutter	Nut		
10	1				9747-0831-02	Mutter	Lock nut		
11	1				9595-0208-00	Spannstift	Locating pin		
14	1				1134-4777-01	Bremsstange	Brake rod		
15	1				1134-4617-01	Feder	Spring		
16	2				1134-2138-01	Schrauböse	Eye bolt		
17	3				9699-0035-02	Scheibe	Flat washer		
18	4				9595-0208-00	Spannstift	Locating pin		
19	2				9739-0831-22	Mutter	Nut		
20	1				9747-0831-02	Mutter	Lock nut		
26	1				1134-5353-01	Bremsstange	Brake rod		
27	1				1134-5566-01	Knopf	Knob		
28	1				1131-1497-01	Feder	Spring		
29	1				1134-4002-01	Halterung	Brake rod attachment		
30	3				9838-9516-12	Schraube	Screw		
31	1				1134-4714-01	Winkelhalterung	Angle bracket		
32	2				9959-0820-16	Schraube	Screw		
33	2				9739-0831-22	Mutter	Nut		
34	1				1134-4715-01	Dreieckenblech	Triangular plate		
35	1				1134-0240-00	Ansatzbolzen	Shoulder screw		
36	1				9694-0001-00	Scheibe	Washer		
37	1				9699-0036-02	Scheibe	Flat washer		
38	1				9747-0831-02	Mutter	Lock nut		
39	1				1134-4717-02	Gewindestange	Threaded rod		
40	2				9570-0004-00	Winkelgelenk	Elbow link		
41	2				9747-0631-02	Mutter	Lock nut		
42	2				9739-0631-22	Mutter	Nut		
43	1				1134-5279-01	Schaltarm	Shift lever		
44	1				9987-5016-16	Schraube	Screw		
45	1				9699-0060-02	Scheibe	Flat washer		
46	1				9675-0009-02	Verriegelungsscheibe	Starlock		
51	1				1134-4793-01	Halteblech	Stop plate		
52	1				4231-0013-00	Feder	Spring		
53	2				1134-4779-01	Plastikbuchse	Plastic bushing		
58	1				9747-0831-02	Mutter	Lock nut		



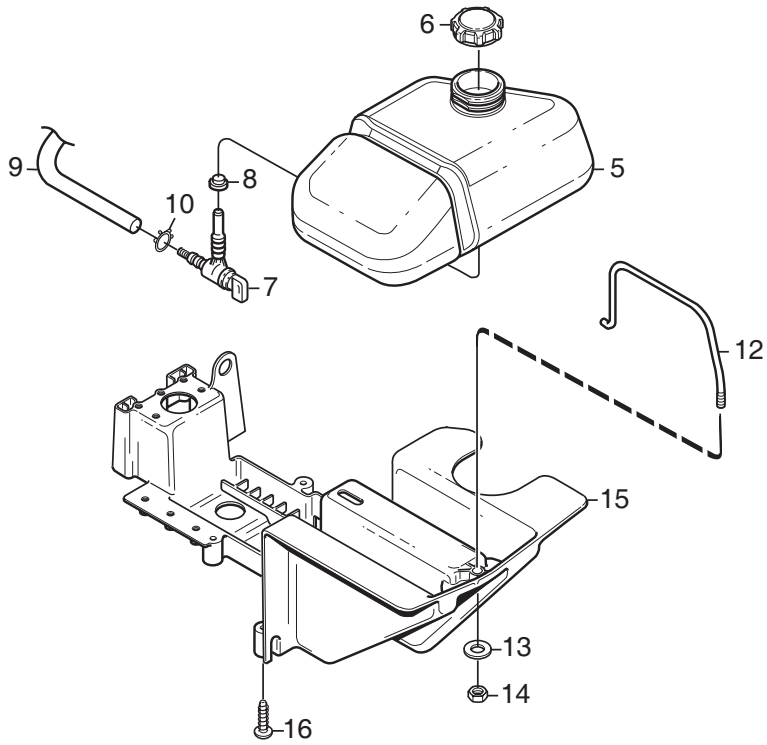
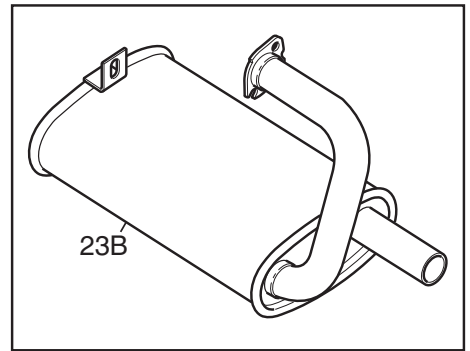
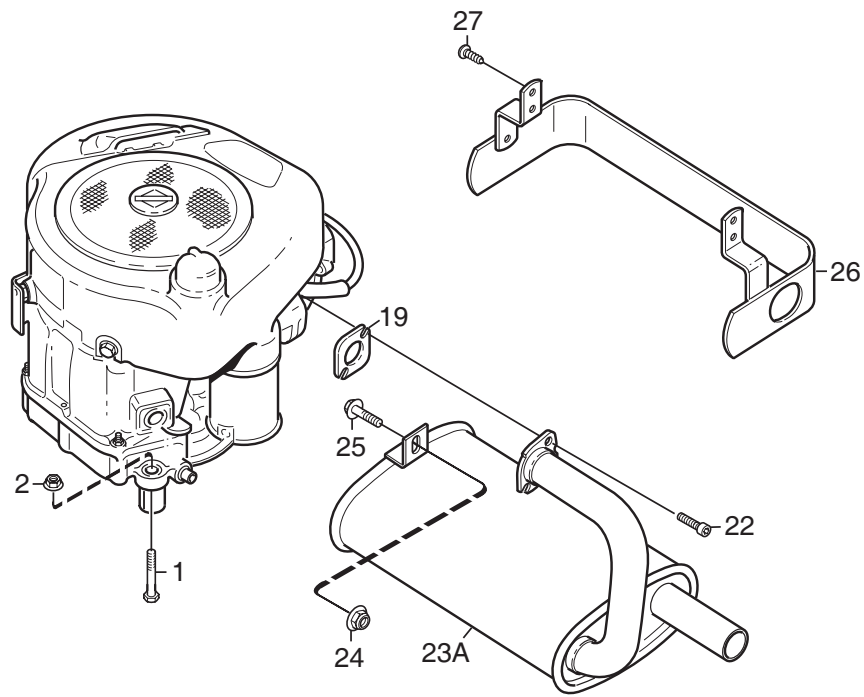
A



C077A

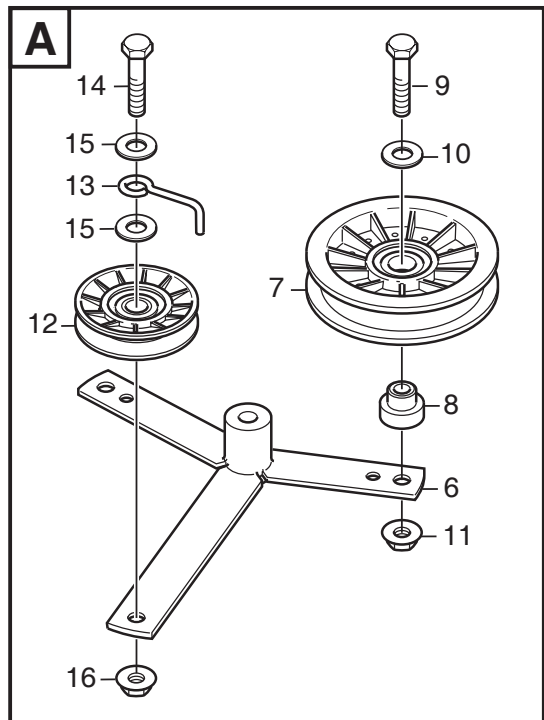
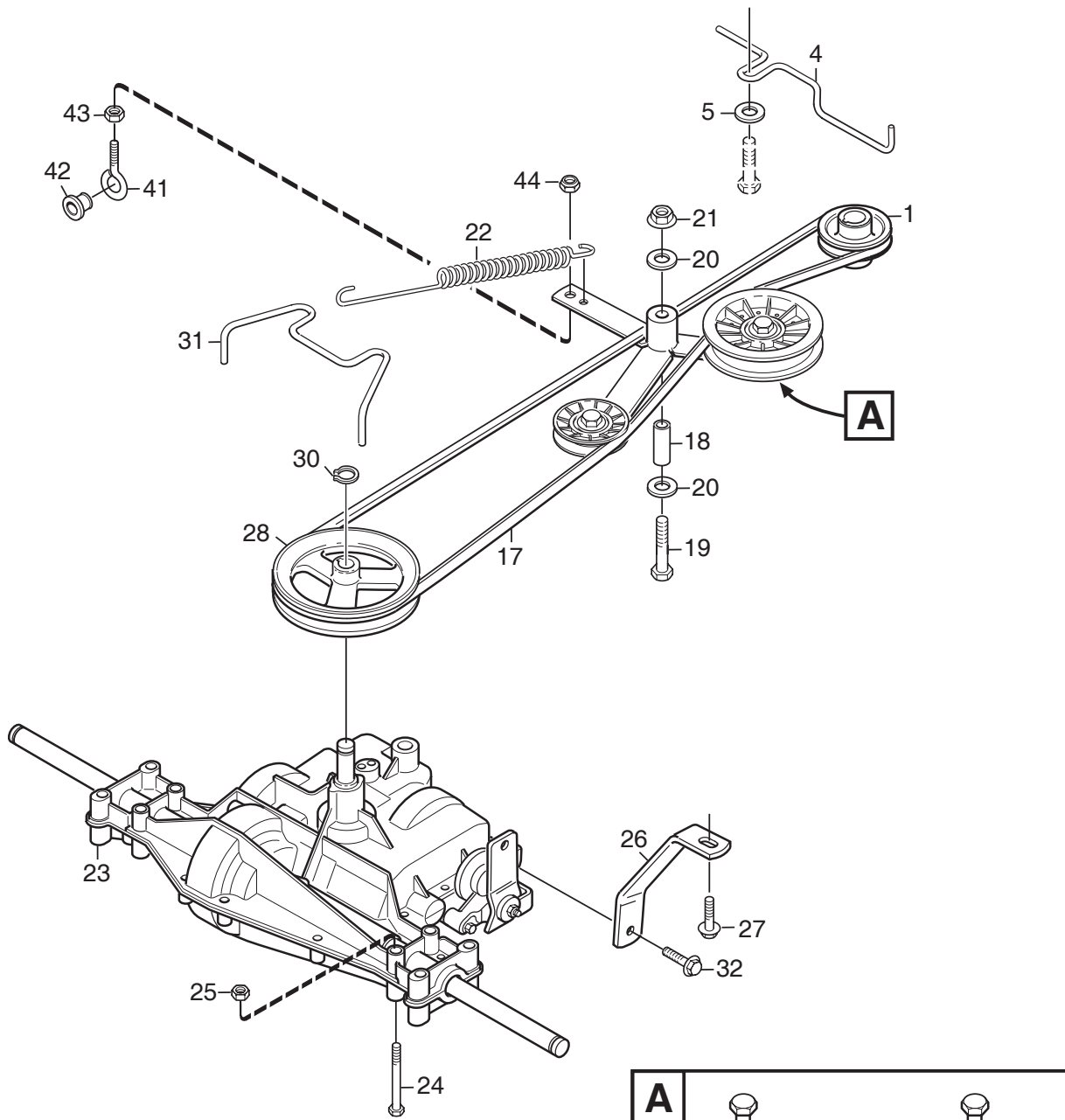


Ausgabe Issue 2006-3		Bild Nr Picture No C077A		XM 110- XM 130 XM 140 HD- XM 160 HD EL. AUSSTATTUNG		XM 110- XM 130 XM 140 HD- XM 160 HD ELECTRIC EQUIPMENT		Seite Page 26	
Pos. Fig.	Anzahl/Quantity				Artikel Nr. Part No	Bezeichnung	Description	Satz Kit	Anmerkung Notes
	2781 -66 -86	2782 -36 -86	2783 -36 -86						
1	1	1	1		1134-4804-01	Batterie	Battery		
4		1	1		1134-4610-01	Schalthalterung	Switch bracket		
5		1	1		1134-3399-02	Schalter	Switch		
6		2	2		9852-8013-16	Schraube	Screw		
7		3	3		9579-0003-00	Kabelhalter.....	Cable holder.....		
8	1	1	1		1134-2042-02	Kabel- schwarz	Cable- black.....		L = 350 mm
9	1	1	1		9838-9516-12	Schraube	Screw		
10	1	1	1		9747-0831-02	Mutter	Lock nut		
11	1	1	1		9795-3531-02	Mutter	Nut		1/4" UNC
12	3	3	3		9579-0003-00	Kabelhalter.....	Cable holder.....		
22	1	1	1		9699-0060-02	Scheibe.....	Flat washer.....		
26	1	1	1		1134-3901-01	Magnetschalter.....	Solenoid.....		
27	2	2	2		9794-5131-02	Mutter	Nut		
28	1	1	1		1134-4702-01	Kabel- rot.....	Cable- red.....		L = 380 mm
29	1	1	1		1134-2310-01	Schutzkappe	Guard cap		
30	1	1	1		1134-4702-02	Kabel- rot.....	Cable- red.....		L = 480 mm
32	1				1134-5766-01	Kabelbündel.....	Harness.....		
32		1	1		1134-5767-01	Kabelbündel.....	Harness.....		





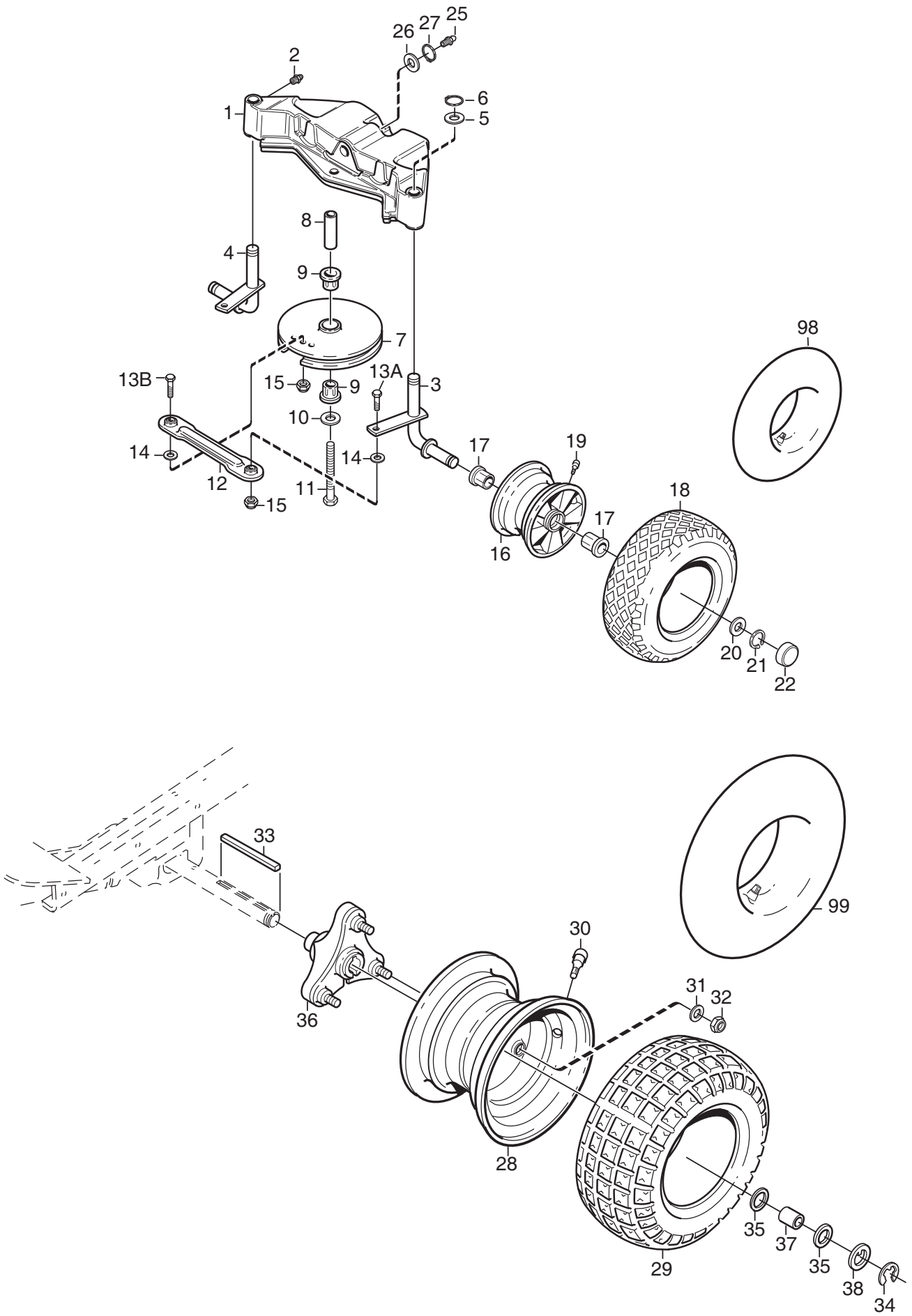
Ausgabe Issue 2006-3		Bild Nr Picture No C078A			XM 110- XM 130 XM 140 HD- XM 160 HD MOTOR		XM 110- XM 130 XM 140 HD- XM 160 HD ENGINE		Seite Page 28	
Pos. Fig.	Anzahl/Quantity				Artikel Nr. Part No	Bezeichnung	Description	Satz Kit	Anmerkung Notes	
	2781 -66 -86	2782 -36 -86	2783 -36 -86							
1	4	4	4		9997-0840-16	Schraube	Screw.....		L = 460 mm	
2	4	4	4		9747-0831-02	Mutter.....	Lock nut.....			
5	1	1	1		1134-5266-01	Benzintank.....	Fuel tank			
6	1	1	1		1134-5532-01	Tankdeckel.....	Fuel tank cap.....			
7	1	1	1		1134-3224-01	Benzinhahn.....	Fuel shut- off valve.....			
8	1	1	1		1134-3225-01	Gummibuchse	Grommet.....			
9	1	1	1		1134-2975-05	Benzinschlauch.....	Fuel hose.....			
10	2	2	2		9578-0023-02	Schlauchklemme	Hose clamp			
12	1	1	1		1134-4808-01	Tankbügel	Tank clamp.....			
13	1	1	1		9699-0060-02	Scheibe.....	Flat washer.....			
14	1	1	1		9747-0631-02	Mutter	Lock nut.....			
15	1	1	1		1134-4807-02	Tank/Batterieregale	Tank/battery shelf.....			
16	4	4	4		9829-8830-12	Schraube	Screw.....			
19	1	1	1		1134-0433-00	Schalldämpferdichtung.....	Muffler gasket.....			
22	2	2	2		1134-4930-01	Schraube	Screw.....			
23A	1	1			1134-5455-01	Schalldämpfer	Muffler			
23B			1		1134-5456-01	Schalldämpfer	Muffler			
24	1	1	1		9739-0831-22	Mutter	Nut.....			
25	1	1	1		9959-0820-16	Schraube	Screw.....			
26	1	1	1		1134-5457-01	Wärmeschutz.....	Heat guard			
27	4	4	4		9893-0616-16	Schraube	Screw.....			





Ausgabe Issue		Bild Nr Picture No		XM 110- XM 130 TRANSMISSION		XM 110- XM 130 TRANSMISSION		Seite Page	
2006- 3		C079						30	
Pos. Fig.	Anzahl/Quantity				Artikel Nr. Part No	Bezeichnung	Description	Satz Kit	Anmerkung Notes
	2781	-66	-86						
1	1				1134- 4611- 01	Motorriemenscheibe.....	Engine belt pulley.....		
4	1				1134- 5414- 01	Riemenführung.....	Belt guide.....		
5	1				9699- 0056- 02	Scheibe.....	Flat washer.....		
6	1				1134- 4519- 01	Spannarm.....	Tension arm.....		
7	1				1134- 3053- 01	Spannrolle.....	Tension roller.....		
8	1				1134- 4614- 01	Ansatzdistanz.....	Shoulder spacer.....		
9	1				9997- 1040- 16	Schraube.....	Screw.....		
10	1				9699- 0035- 02	Scheibe.....	Flat washer.....		
11	1				9739- 1031- 22	Mutter.....	Nut.....		
12	1				1134- 2989- 01	Spannrolle.....	Tension roller.....		
13	1				1134- 1795- 01	Riemenbügel.....	Belt stirrup.....		
14	1				9997- 1040- 16	Schraube.....	Screw.....		
15	2				9699- 0035- 02	Scheibe.....	Flat washer.....		
16	1				9739- 1031- 22	Mutter.....	Nut.....		
17	1				9585- 0124- 01	Keilriemen.....	V- belt.....		
18	1				1134- 1565- 08	Distanz.....	Spacer.....		
19	1				9997- 0865- 12	Schraube.....	Screw.....		
20	2				9699- 0056- 02	Scheibe.....	Flat washer.....		
21	1				9739- 0831- 22	Mutter.....	Nut.....		
22	1				1134- 5214- 01	Feder.....	Spring.....		
23	1				1134- 5281- 01	Getriebe Kpl.....	Transaxle assy.....		
24	4				9997- 0865- 12	Schraube.....	Screw.....		
25	4				9747- 0831- 02	Mutter.....	Lock nut.....		
26	1				1134- 4687- 01	Strebe.....	Strut.....		
27	1				9945- 0816- 16	Schraube.....	Screw.....		
28	1				1134- 1849- 01	Riemenscheibe.....	Belt pulley.....		
30	1				9650- 0016- 04	Seegersicherung.....	Lock ring.....		
31	1				1134- 4707- 01	Riemenführung.....	Belt guide.....		
32	1				9942- 0820- 16	Schraube.....	Screw.....		
41	1				1134- 2138- 01	Schrauböse.....	Eye bolt.....		
42	1				1134- 4779- 01	Plastikbuchse.....	Plastic bushing.....		
43	1				9739- 0831- 22	Mutter.....	Nut.....		
44	1				9747- 0831- 02	Mutter.....	Lock nut.....		

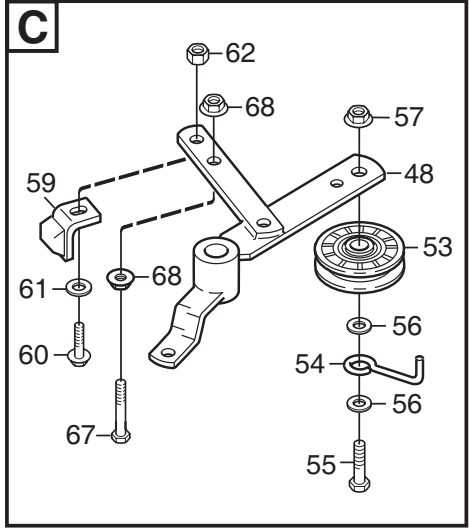
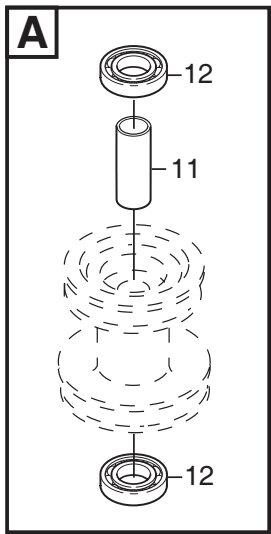
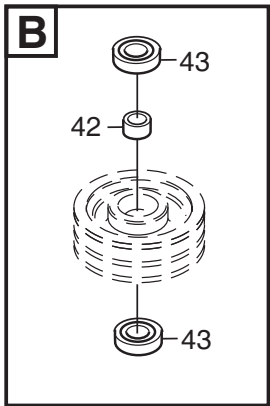
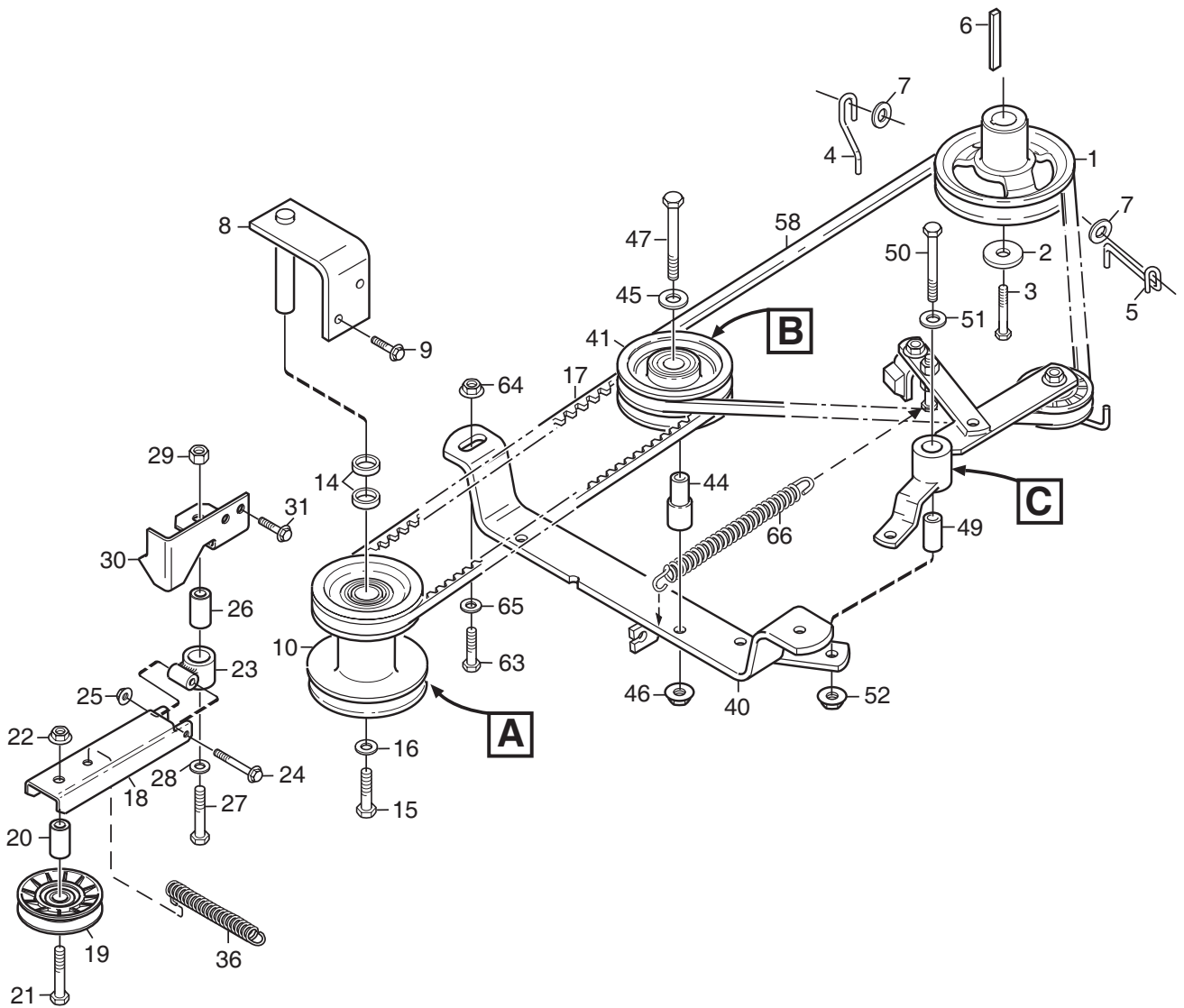
Dana 4360- 197



C081A

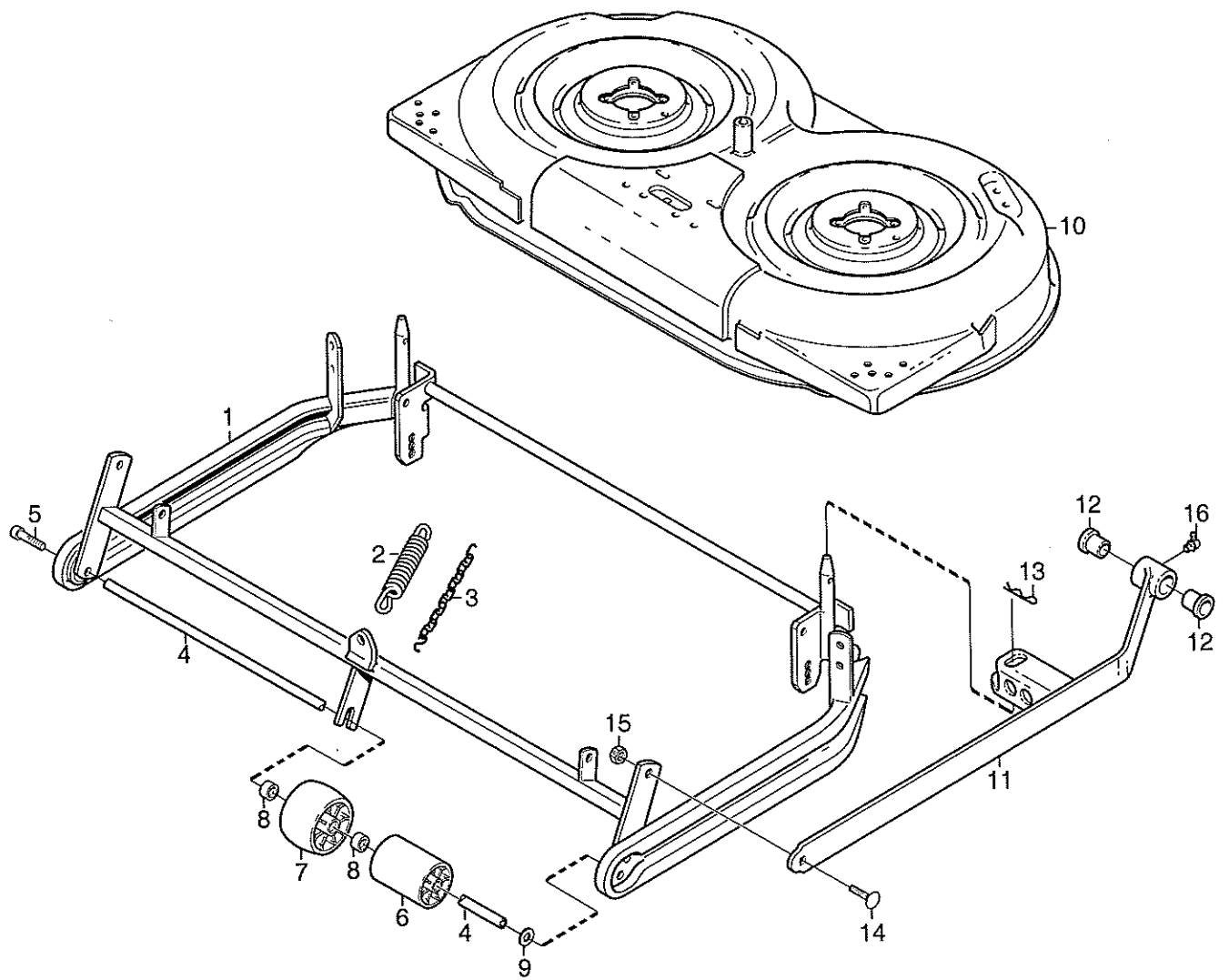


Ausgabe Issue 2006-3		Bild Nr Picture No C081A		XM 110- XM 130 XM 140 HD- XM 160 HD RÄDER		XM 110- XM 130 XM 140 HD- XM 160 HD WHEELS		Seite Page 34	
Pos. Fig.	Anzahl/Quantity			Artikel Nr. Part No	Bezeichnung	Description	Satz Kit	Anmerkung Notes	
	2781 -66 -86	2782 -36 -86	2783 -36 -86						
1	1	1	1	1134- 5894- 01	Hinterachse	Rear axle			
2	2	2	2	9501- 0500- 00	Schmiernippel	Grease joint			
3	1	1	1	1134- 5009- 02	Spindel- links	Spindle- LH			
4	1	1	1	1134- 5009- 01	Spindel- rechts	Spindle- RH			
5	2	2	2	9699- 0088- 02	Scheibe	Flat washer			
6	2	2	2	9650- 0020- 04	Seegersicherung	Circlip			
7	1	1	1	1134- 5316- 01	Lenkdrahtscheibe	Steering pulley			
8	1	1	1	1134- 5575- 01	Distanz	Spacer			
9	2	2	2	1134- 0068- 00	Lager	Bearing			
10	1	1	1	9699- 0104- 02	Scheibe	Washer			
11	1	1	1	9997- 1680- 12	Schraube	Screw			
12	2	2	2	1134- 3247- 05	Spurstange	Tie rod			
13A	2	2	2	9997- 0825- 16	Schraube	Screw	L = 25 mm		
13B	1	1	1	9997- 0835- 12	Schraube	Screw	L = 35 mm		
14	2	2	2	9699- 0028- 02	Scheibe	Flat washer			
15	3	3	3	9747- 0831- 02	Mutter	Lock nut			
16	2	2	2	1134- 4706- 01	Felge	Rim			
17	4	4	4	1134- 1319- 01	Lagerbuchse	Bearing bush			
18	2	2	2	9545- 0117- 00	Reifen	Tyre	13 x 5.00 - 6		
19	2	2	2	9545- 0500- 00	Ventil	Valve			
20	2	2	2	1134- 0341- 01	Scheibe	Washer			
21	2	2	2	9650- 0020- 04	Seegersicherung	Circlip			
22	2	2	2	1134- 4344- 01	Nabenkapsel	Hub cap			
25	1	1	1	9501- 0500- 00	Schmiernippel	Grease joint			
26	1	1	1	9699- 0088- 02	Scheibe	Flat washer			
27	1	1	1	9650- 0020- 04	Seegersicherung	Circlip			
28	2	2	2	1134- 5255- 01	Felge	Rim			
29	2	2	2	9545- 0126- 01	Reifen	Tyre	16 x 6.00 - 8		
30	2	2	2	9545- 0500- 00	Ventil	Valve			
31	6	6	6	9699- 0035- 02	Scheibe	Flat washer			
32	6	6	6	9747- 1031- 02	Mutter	Lock nut			
33	2	2	2	1134- 2471- 03	Keil	Key			
34	2	2	2	9653- 0001- 04	Schließring	Lock ring			
35	4	4	4	1134- 0341- 01	Scheibe	Washer			
36	2	2	2	1134- 4844- 02	Radnabe	Wheel hub			
37	2	2	2	1134- 4845- 01	Hülse	Hub sleeve			
38	2	2	2	1134- 4981- 01	Scheibe	Washer			
98				9545- 0204- 00	Innenschlauch	Inner tube	Only as spare part		
99				9545- 0203- 00	Innenschlauch	Inner tube	Only as spare part		



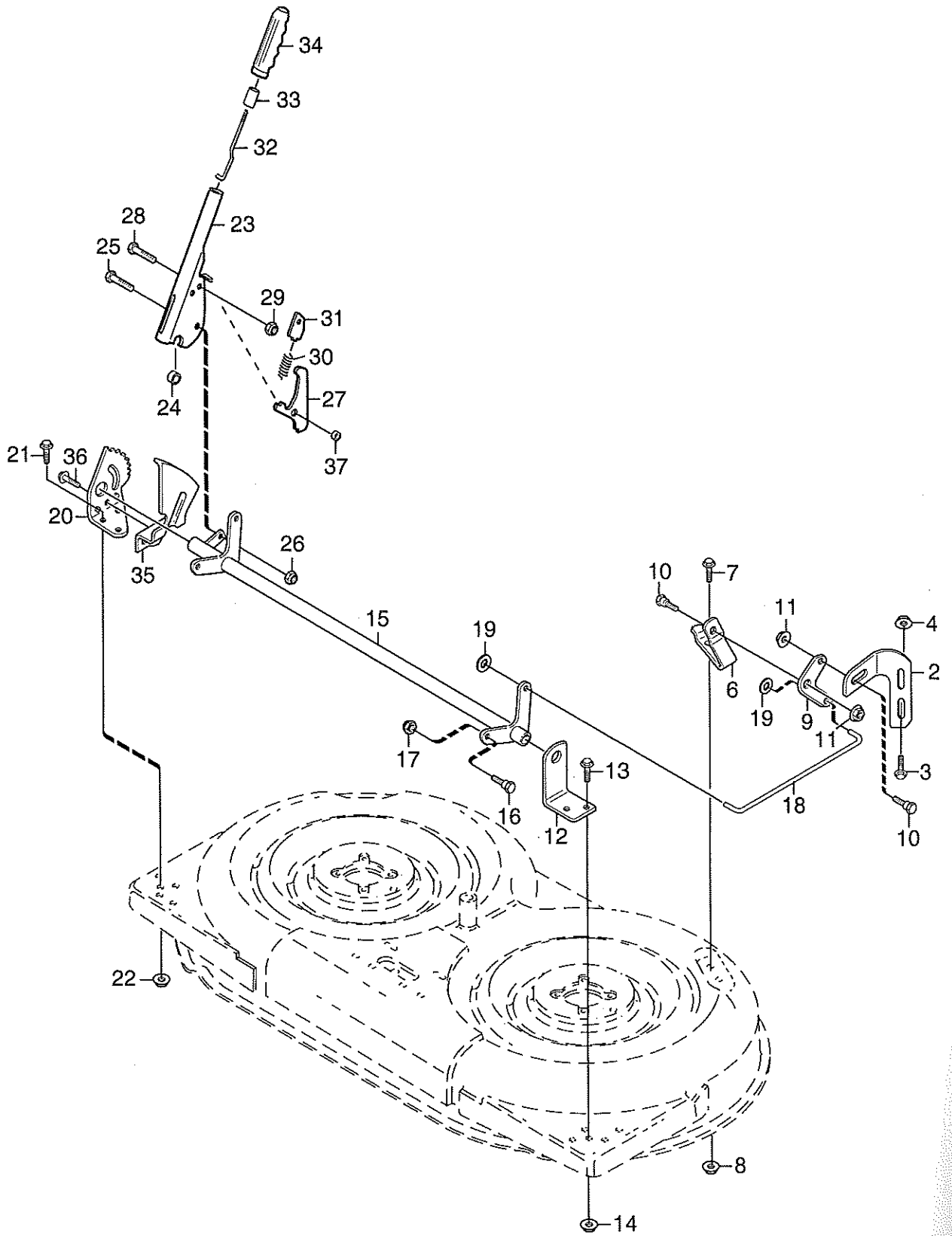


Ausgabe Issue 2006-3		Bild Nr Picture No C082B		XM 110- XM 130 XM 140 HD- XM 160 HD NEBENANTRIEB		XM 110- XM 130 XM 140 HD- XM 160 HD POWER TAKE OFF		Seite Page 36	
Pos. Fig.	Anzahl/Quantity			Artikel Nr. Part No	Bezeichnung	Description	Satz Kit	Anmerkung Notes	
	2781 -66 -86	2782 -36 -86	2783 -36 -86						
1	1	1	1	1134-5046-01	Motorriemenscheibe.....	Engine belt pulley.....		L = 2 1/2"	
2	1	1	1	1134-5017-01	Scheibe.....	Washer.....			
3	1	1	1	9987-5332-16	Schraube.....	Screw.....			
4	1	1	1	1134-5058-01	Riemenführung.....	Belt guide.....			
5	1	1	1	1134-5057-01	Riemenführung.....	Belt guide.....			
6	1	1	1	9600-0251-01	Keil.....	Key.....			
7	2	2	2	9699-0056-02	Scheibe.....	Flat washer.....			
8	1	1	1	1134-4650-01	Riemenscheibebügel.....	Pulley bracket.....			
9	2	2	2	9945-0816-16	Schraube.....	Screw.....			
10	1	1	1	1134-4643-01	Zwischenriemenscheibe.....	Intermediate pulley.....	Pos 11 - 12 incl.		
11	1	1	1	1134-0051-12	• Distanz.....	• Spacer.....			
12	2	2	2	9549-0019-00	• Kugellager.....	• Ball bearing.....			
14	2	2	2	1134-0052-00	Lagerdistanz.....	Bearing spacer.....			
15	1	1	1	9997-1040-16	Schraube.....	Screw.....			
16	1	1	1	9699-0035-02	Scheibe.....	Flat washer.....			
17	1	1	1	9585-0139-01	Keilriemen.....	V- belt.....			
18	1	1	1	1134-5231-01	Spannarm.....	Tension arm.....			
19	1	1	1	1134-2989-01	Spannrolle.....	Tension roller.....			
20	1	1	1	1134-4619-01	Distanz.....	Spacer.....			
21	1	1	1	9997-1060-12	Schraube.....	Screw.....			
22	1	1	1	9739-1031-22	Mutter.....	Nut.....			
23	1	1	1	1134-5232-01	Halterung.....	Attachment.....			
24	1	1	1	9997-0640-12	Schraube.....	Screw.....			
25	1	1	1	9747-0631-02	Mutter.....	Lock nut.....			
26	1	1	1	1134-4619-01	Distanz.....	Spacer.....			
27	1	1	1	9997-1050-16	Schraube.....	Screw.....			
28	1	1	1	9699-0035-02	Scheibe.....	Flat washer.....			
29	1	1	1	9747-1031-02	Mutter.....	Lock nut.....			
30	1	1	1	1134-4708-02	Halterung.....	Bracket.....			
31	2	2	2	9945-0816-16	Schraube.....	Screw.....			
36	1	1	1	1131-1507-00	Feder.....	Spring.....			
40	1	1	1	1134-5037-01	Bügel.....	Bracket.....			
41	1	1	1	1134-1769-03	Riemenscheibe Kpl.....	Centre pulley assy.....	Pos 42 - 43 incl.		
42	1	1	1	1134-0051-09	• Distanz.....	• Spacer.....			
43	2	2	2	9549-0019-00	• Kugellager.....	• Ball bearing.....			
44	1	1	1	1134-1839-02	Achse.....	Shaft.....			
45	1	1	1	9699-0035-02	Scheibe.....	Flat washer.....			
46	1	1	1	9739-1031-22	Mutter.....	Nut.....			
47	1	1	1	9997-1070-12	Schraube.....	Screw.....			
48	1	1	1	1134-5541-01	Kupplungsarm.....	Clutch lever.....			
49	1	1	1	1134-1565-10	Distanz.....	Spacer.....			
50	1	1	1	9997-0860-16	Schraube.....	Screw.....			
51	1	1	1	9699-0056-02	Scheibe.....	Flat washer.....			
52	1	1	1	9739-0831-22	Mutter.....	Nut.....			
53	1	1	1	1134-2989-01	Spannrolle.....	Tension roller.....			
54	1	1	1	1134-1795-01	Riemenbügel.....	Belt stirrup.....			
55	1	1	1	9997-1040-16	Schraube.....	Screw.....			
56	2	2	2	9699-0035-02	Scheibe.....	Flat washer.....			
57	1	1	1	9739-1031-22	Mutter.....	Nut.....			
58	1	1	1	9585-0138-01	Keilriemen.....	V- belt.....			
59	1	1	1	1134-4164-03	Bremsklotz.....	Brake pad.....			
60	1	1	1	9959-0820-16	Schraube.....	Screw.....			
61	1	1	1	9699-0090-02	Scheibe.....	Flat washer.....			
62	1	1	1	9747-0831-02	Mutter.....	Lock nut.....			
63	2	2	2	9959-0820-16	Schraube.....	Screw.....			
64	2	2	2	9739-0831-22	Mutter.....	Nut.....			
65	1	1	1	9699-0056-02	Scheibe.....	Flat washer.....			
66	1	1	1	1131-1506-00	Feder.....	Spring.....			
67	1	1	1	9997-0860-16	Schraube.....	Screw.....			
68	2	2	2	9739-0831-22	Mutter.....	Nut.....			



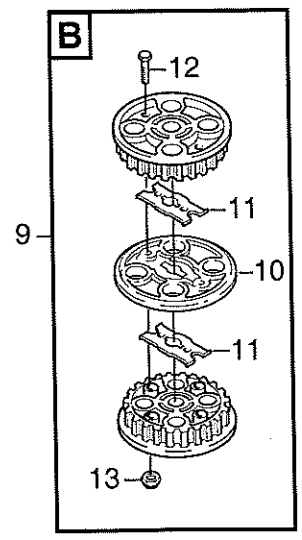
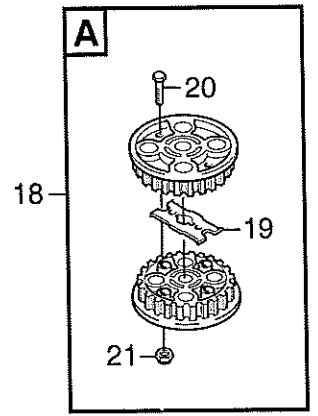
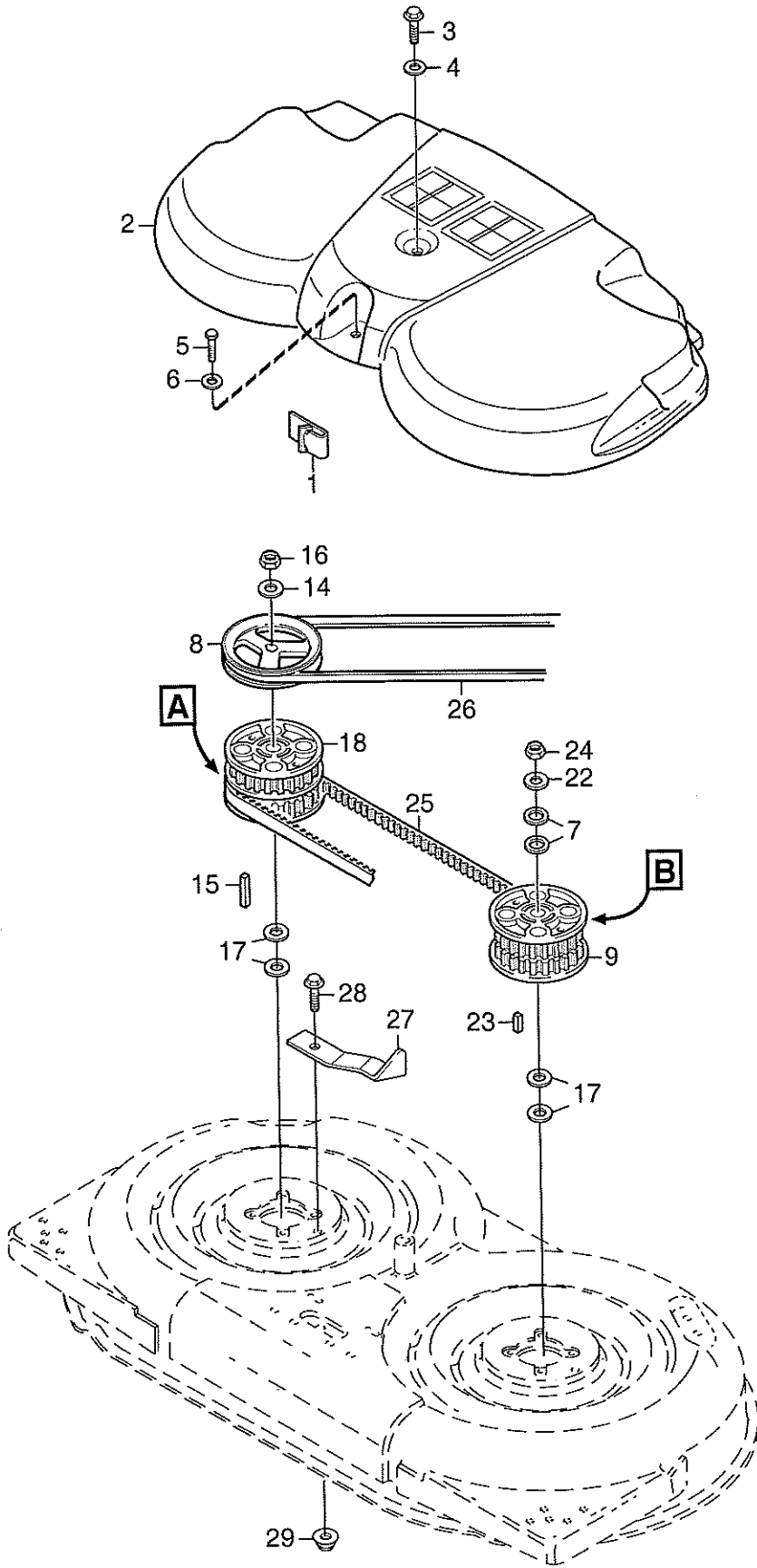
C055

Ausgabe Issue 2005-3		Bild Nr Picture No C055		FRONTMÄHWERK 85 MULCHING RAHMEN		FRONT DECK 85 MULCHING FRAME		Seite Page 46	
Pos. Fig.	Anzahl/Quantity			Artikel Nr. Part No	Bezeichnung	Description	Satz Kit	Anmerkung Notes	
	2940 -88								
X	1	1		1134-5523-03	Rahmen.....	Frame.....			
X	2	1		1134-5625-01	Mähwerkfeder.....	Mower deck spring.....			
	3	1		1134-5026-02	Kette.....	Chain.....			
	4	1		1134-0304-05	Welle.....	Shaft.....			
	5	2		9935-1020-16	Schraube.....	Screw.....			
	6	8		1134-2406-01	Schutzrolle.....	Guard roller.....			
	7	2		1134-2405-01	Haubenrad.....	Casing wheel.....			
	8	4		1134-3047-01	Distanz.....	Spacer.....			
	9	2		9699-0104-02	Scheibe.....	Washer.....			
	10	1		1134-3025-03	Chassie-rot.....	Casing- red.....			
	11	2		1134-4991-03	Mähwerkarm.....	Mower deck arm.....			
	12	4		1134-1319-01	Lagerbuchse.....	Bearing bush.....			
	13	2		9598-0003-02	Schließnadel.....	Spring pin.....			
	14	2		9898-1035-16	Schraube.....	Screw.....			
	15	2		9747-1031-02	Mutter.....	Lock nut.....			
	16	2		9501-0502-00	Schmiernippel.....	Grease joint.....			
X	99	1		8211-3057-01	Bedienungsanleitung.....	Owner's manual.....		Not ill.	



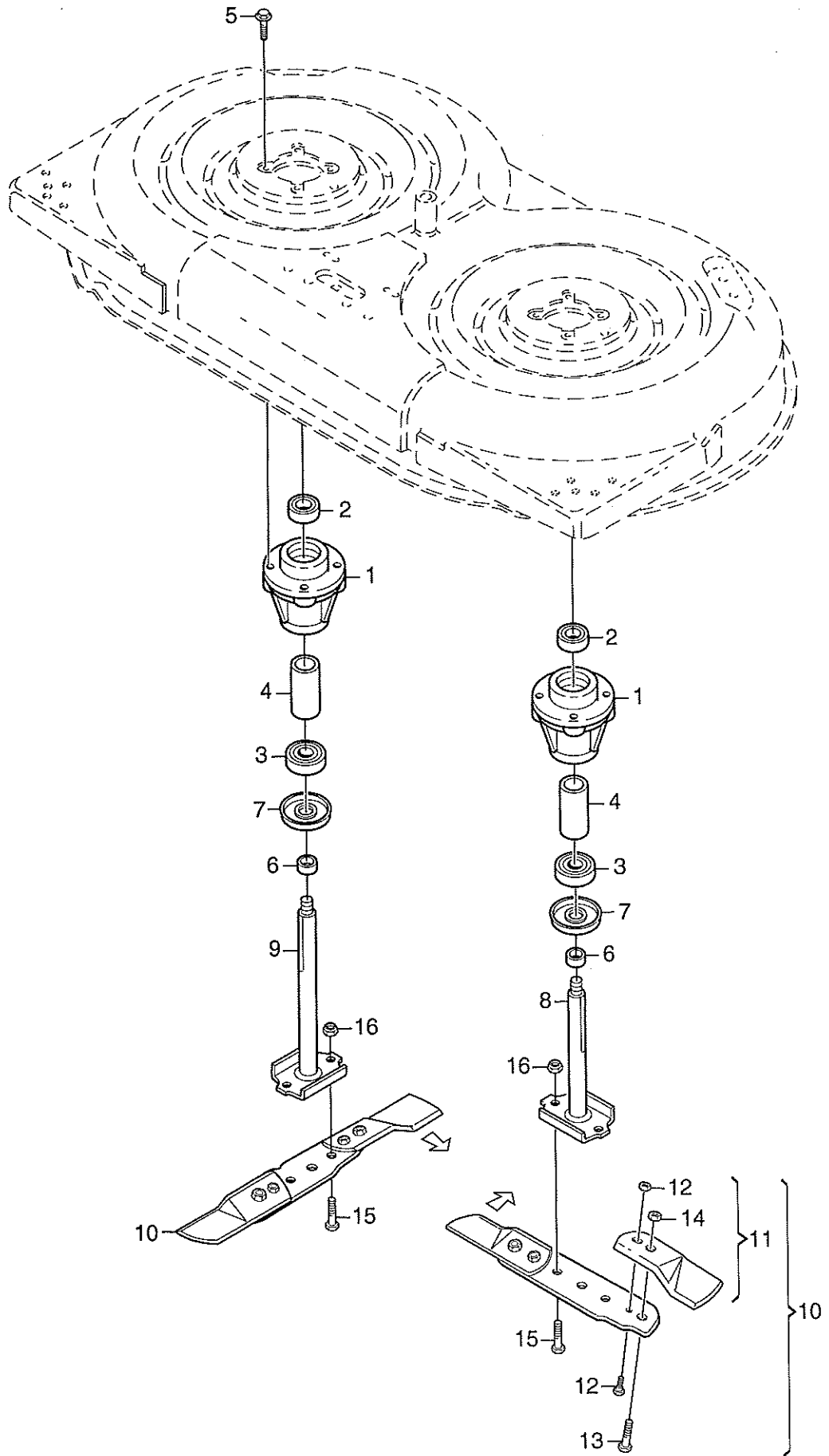


Ausgabe Issue 2005-3		Bild Nr Picture No C056		FRONTMÄHWERK 85 MULCHING REGULIERUNG		FRONT DECK 85 MULCHING CONTROLS		Seite Page 48	
Pos. Fig.	Anzahl/Quantity			Artikel Nr. Part No	Bezeichnung	Description	Satz Kit	Anmerkung Notes	
	2940 -88								
1	1			1134-3015-01	Justierstrebe- R	Adjusting bracket- RH		Not ill.	
2	1			1134-3015-02	Justierstrebe- L	Adjusting bracket- LH			
3	4			9959-0820-16	Schraube	Screw			
4	4			9739-0831-22	Mutter	Nut			
5	1			1134-5056-01	Halterung- R	Bracket- RH		Not ill.	
6	1			1134-5056-02	Halterung- L	Bracket- LH			
7	4			9959-0820-16	Schraube	Screw			
8	4			9739-0831-22	Mutter	Nut			
9	2			1134-2907-03	Schwenkplatte	Pivoting plate			
10	4			1134-0240-00	Ansatzbolzen	Shoulder screw			
11	4			9747-0831-02	Mutter	Lock nut			
12	1			1134-2411-01	Halterung	Bracket			
13	2			9959-0820-16	Schraube	Screw			
14	2			9739-0831-22	Mutter	Nut			
15	1			1134-3013-01	Achse	Shaft			
16	2			1134-0240-00	Ansatzbolzen	Shoulder screw			
17	2			9747-0831-02	Mutter	Lock nut			
18	2			1134-1833-02	Strebe	Rod			
19	4			9675-0012-02	Verriegelungsscheibe	Locking washer			
20	1			1134-3011-01	Höhenverstellsegment	Height adj. quadrant			
21	3			9959-0820-16	Schraube	Screw			
22	3			9739-0831-22	Mutter	Nut			
23	1			1134-5215-01	Höheneinst.hebel Kpl	Height adj.lever assy		Pos 27 - 34, 37 incl.	
24	1			1134-2427-01	Distanz	Spacer			
25	1			9997-0825-16	Schraube	Screw			
26	1			9747-0831-02	Mutter	Lock nut			
27	1			1134-3010-02	• Schloßsegment	• Locking quadrant			
28	1			9997-0620-16	• Schraube	• Screw			
29	1			9747-0631-02	• Mutter	• Lock nut			
30	1			1134-3262-01	• Druckfeder	• Compression spring			
31	1			1134-3009-01	• Schloßkeil	• Locking key			
32	1			1134-3041-01	• Regulierstange	• Control rod			
33	1			1134-3051-01	• Sperrknopf	• Locking knob			
34	1			9406-0006-00	• Griff	• Handle			
35	1			1134-3026-02	Höheneinstellsegment	Height measure plate			
36	1			9945-0816-16	Schraube	Screw			
37	1			1134-5114-01	• Distanz	• Spacer			





Ausgabe Issue		Bild Nr Picture No		FRONTMÄHWERK 85 MULCHING TRANSMISSION	FRONT DECK 85 MULCHING TRANSMISSION	Seite Page		
2005-3		C057				50		
Pos. Fig.	Anzahl/Quantity			Artikel Nr. Part No	Bezeichnung	Description	Satz Kit	Anmerkung Notes
	2940 -88							
1	3			1134-3632-01	Riemenführung.....	Clips- belt guide		
2	1			1134-4983-03	Transmissionsdeckel	Transmission cover		
3	1			9942-0850-12	Schraube	Screw		
4	1			9699-0062-02	Scheibe.....	Flat washer		
5	1			9997-0620-16	Schraube	Screw		
6	1			9699-0100-02	Scheibe.....	Washer		
7	2			9699-0104-02	Scheibe.....	Washer		
8	1			1134-4988-01	Riemenscheibe	Belt pulley		
9	1			1134-3679-02	Riemenscheibe kompl	Toothed belt pulley		
10	1			1134-3598-01	• Platte- Riemenscheibe	• Plate- belt pulley		
11	2			1134-3597-01	• Verstärkung	• Reinforcement		
12	2			9997-0630-12	• Schraube	• Screw		
13	2			9747-0631-02	• Mutter	• Lock nut		
14	1			1134-5236-01	Scheibe.....	Washer		
15	1			9600-0147-00	Keil	Key		L = 40 mm
16	1			1134-4775-01	Schloßmutter.....	Lock nut		
17	4			9699-0104-02	Scheibe.....	Washer		
18	1			1134-3679-01	Riemenscheibe kompl	Toothed belt pulley		
19	1			1134-3597-01	• Verstärkung	• Reinforcement		
20	2			9997-0625-16	• Schraube	• Screw		
21	2			9747-0631-02	• Mutter	• Lock nut		
22	1			1134-5236-01	Scheibe.....	Washer		
23	1			1134-0323-01	Keil	Key		L = 25 mm
24	1			1134-4775-01	Schloßmutter.....	Lock nut		
25	1			9585-0135-01	Zahnriemen	Toothed belt		
26	1			9585-0134-01	Keilriemen	V- belt.....		
27	1			1134-3014-01	Riemenspanner	Belt tensioner		
28	1			9959-0820-16	Schraube	Screw		
29	1			9739-0831-22	Mutter	Nut		



C058



Ausgabe Issue 2005-3		Bild Nr Picture No C058		FRONTMÄHWERK 85 MULCHING MESSERN		FRONT DECK 85 MULCHING BLADES		Seite Page 52	
Pos. Fig.	Anzahl/Quantity			Artikel Nr. Part No	Bezeichnung	Description	Satz Kit	Anmerkung Notes	
	2940 -88								
1	2			1134-3841-01	Lagerbuchse Kpl.....	Bearing box assy.....			
2	1			9549-0019-00	• Kugellager.....	• Ball bearing.....			
3	1			9549-0020-00	• Kugellager.....	• Ball bearing.....			
4	1			1134-0051-05	• Distanz.....	• Spacer.....			
5	8			9945-0825-16	Schraube.....	Screw.....			
6	2			1134-3725-01	Distanz.....	Spacer.....			
7	2			1134-5130-01	Schutzscheibe.....	Bearing cover.....			
8	1			1134-4600-01	Messerwelle.....	Blade shaft.....			
9	1			1134-4600-05	Messerwelle.....	Blade shaft.....			
10	2			1134-5074-01	Messerbalken Kpl.....	Blade bar assy.....			
11	2			1134-9082-01	• Messersatz Kpl.....	• Blade kit.....		2 blade tips 6 bolts+nuts	
12	1			1134-9054-01	•• Scherbolzensatz.....	•• Shear bolt kit.....			
13	2			9997-0816-16	•• Schraube.....	•• Screw.....			
14	2			9712-0831-02	•• Mutter.....	•• Lock nut.....			
15	4			9997-0820-16	Schraube.....	Screw.....			
16	4			9747-0831-02	Mutter.....	Lock nut.....			

X