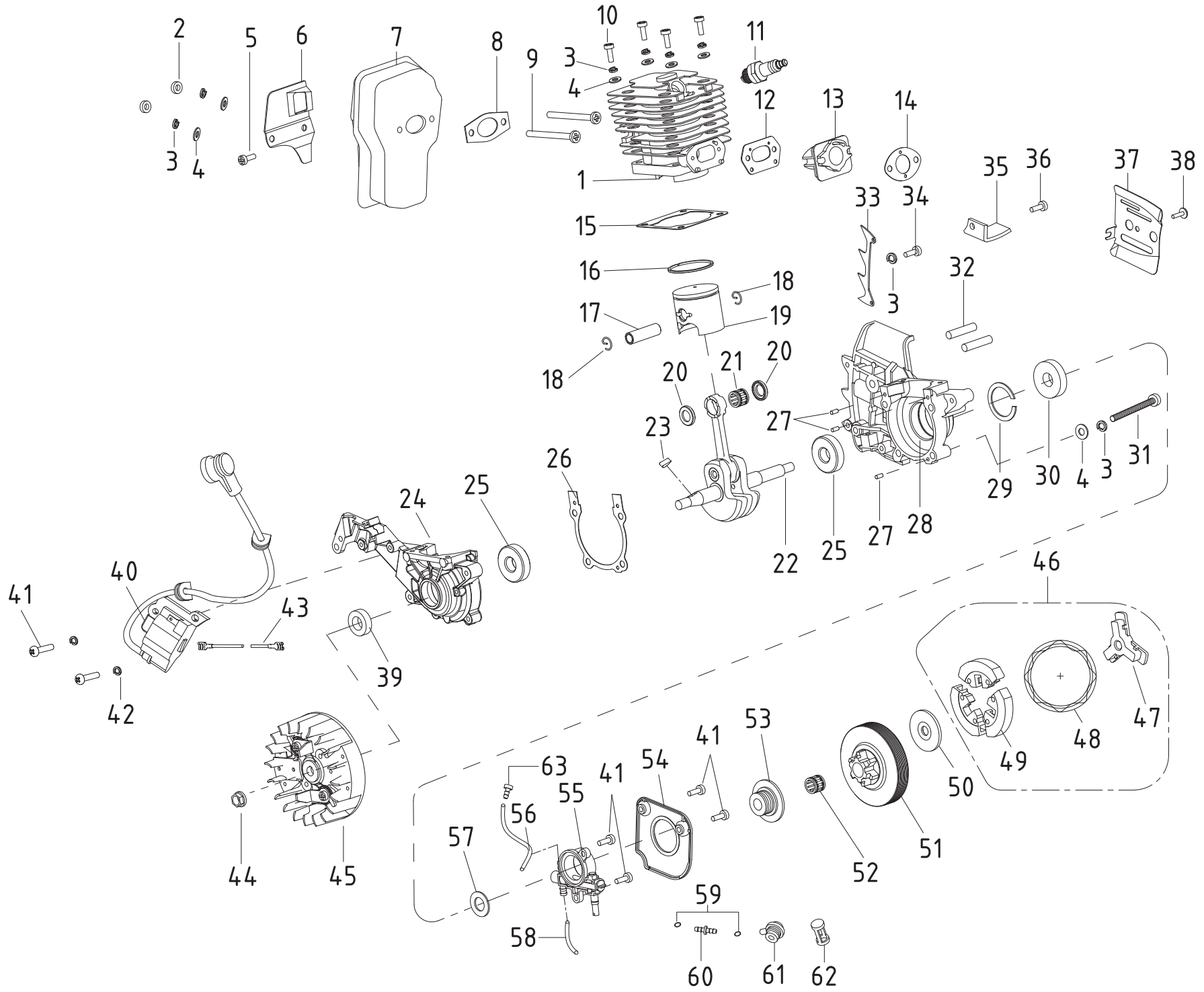


POS	QTY	PARTNUMBER	BESKRIVELSE	DESCRIPTION
1	1	434311	KÆDEBREMSE KPL.	CLUTCH COVER ASSEMBLY
2	1	431965	SKRUE M5X40	SCREW M5X40
3	1	406151	BØS 5X6.3X30	BUSHING 5X6.3X30
4	1	406152	BØS 6.3X9X15	BUSHING 6.3X9X15
5	1	434312	KÆDEBREMSE HÅNDTAG	FRONT DAMPER
6	1	406154	BESLAG	BRACKET
7	1	406155	FJEDER	SPRING
8	1	406156	FJEDER	SPRING
9	1	406157	PLANSKIVE 5.2X23X1.3	FACE PLATE 5.2X23X1.3
10	1	434313	LÅSEMØTRIK M5	LOCK- NUT M5
11	1	406158	FJEDERSÆDE	SPRING SEAT
12	1	406159	FJEDER	SPRING
13	1	406160	PLADE	PLATE
14	1	413145	STIFT 6X40	PIN 6X40
15	1	406161	FØLER	SENSOR
16	1	406162	LED	JOINT
17	3	413145	STIFT 6X40	PIN 6X40
18	1	406163	CONTROL ARM	LEVER
19	1	403204	FJEDER	SPRING
20	1	434314	BREMSEBÅND	BREAK STRAP
21	5	403211	SKRUE	SCREW
22	1	406166	DÆKSEL FOR FJEDER	LID
23	1	434315	GEAR	TENSION GEAR
24	1	434316	KÆDESTRAMMER SKRUE	TIGHTENER SCREW
25	1	434317	KÆDESTRAMMER MØTRIK	TENSION BLOCK
26	1	434318	KOBLINGS DÆKSEL	CLUTCH COVER
27	2	403226	FLANGEMØTRIK M8	COLLAR NUT M8
28	1	434319	SKRUE FOR DÆKSEL	AIR FILTER LOCK NUT
29	1	413120	PAKNING 15X26X1	GASKET 15X26X1
30	1	434320	LUFTFILTER DÆKSEL	AIR FILTER COVER
31	1	434321	LUFTFILTER	AIR FILTER
32	1	434322	DÆKSEL KPL.	UPPER COVER ASSEMBLY
32a	1	434323	ØVRE PLAST DÆKSEL	UPPER COVER PLATE
32b	1	434320	LUFTFILTER DÆKSEL	AIR FILTER COVER
32c	1	434324	SIDE VARMESKJOLD	SIDE HEAT ISOLATION PLATE
33	1	406174	BLOK	BLOCK
34	1	406175	BLOK	BLOCK
35	12	403211	SKRUE	SCREW
36	1	406177	STØVDÆKSEL	DUST CAP
37	1	406178	HOLDER	HOLDER
38	1	434325	CHOKER KNAK	THROTTLE ROD
39	1	434326	BESLAG	BOSSING
40	1	434327	STARTRUS KPL.	STARTER ASSEMBLY
41	1	403211	SKRUE	SCREW
42	1	403215	SKIVE M6	WASHER M6
43	1	434328	PLASTSKIVE	RATCHET WHEEL
44	1	434329	START FJEDER	STRIP SPRING
45	1	434330	START SNOR	START STRETCHING WIRE 3x920
46	1	434331	SNORRULLE	START PLATE

POS	QTY	PARTNUMBER	BESKRIVELSE	DESCRIPTION
47	1	434332	STARTFJEDER SKÅL	COIL-SPRING GLAND
48	1	434333	REKYL START FJEDER	START COIL-SPRING
49	1	434334	STARHÅNDTAG	START HANDLE
50	1	434335	START DÆKSEL	STARTER COVER
51	1	403211	SKRUE	SCREW
52	1	403249	DÆKSEL	LID
53	1	434336	OPHÆNG	CUSHION SOCKET 1
54	5	403235	BOLT M5X16 M5X16	BOLT
55	1	406184	GUMMIDÆMPER	RUBBER MUFFLER
56	1	406185	STØVDÆKSEL	DUST CAP
57	1	406186	FJEDER	SPRING
58	1	406187	BØJLE	RING
59	1	406188	DÆKSEL	LID
60	5	403211	SKRUE	SCREW
61	1	434337	FILTER	BALANCER BODY ASSEMBLY
62	1	413141	FJEDER	SPRING
63	1	416400	BRÆNDSTOFFILTER KOMPLET	FUEL FILTER ASSEMBLY WITH TUBE
64	1	406193	BRÆNDSTOFSLANGE	FUEL HOSE
65A	1	406194	BRÆNDSTOFSLANGE	FUEL HOSE
66A	1	406196	GENNEMFØRING	BUSHING
67	1	434338	GUMMISKIVE	CLUMP WEIGHT
68	1	406198	BRÆNDSTOFFILTER	FUEL FILTER
69	1	434339	TANKHUS	BASE
70	1	406200	FJEDER	SPRING
71	1	434340	BRÆNDSTOF TANKLÅG KPL.	FUEL TANK-CAP ASSY
72	2	406201	FANG	BRACKET
73	1	434341	PAKNING 24.7x3.55	PACKING WASHER 24.7x3.55
74	1	434342	BRÆNDSTOF TANKLÅG	PETROL COVER
75	1	434343	KÆDEOLIE TANKLÅG KPL.	CAP OIL TANK
76	1	434341	PAKNING 24.7x3.55	PACKING WASHER 24.7x3.55
77	1	434344	KÆDEOLIE TANKLÅG	OIL COVER
78	1	416398	LEDNING JORD	CABLE
79	1	406207	KONTAKT	SWITCH
80A	1	416400	PRIMER	PRIMER
81A	1	434345	BRÆNDSTOFSLANGE 2.5x5x170	PUMP TUBE 2.5x5x170
82	1	413145	STIFT 6X40	PIN 6X40
83	1	434346	GASARM	TRIGGER CONTROL RACK
84	1	413144	LÅS	LOCK
85	1	406212	TRIGGER	TRIGGER
86	1	434347	GASSTANGSYSTEM	THROTTLE ROD
87	1	434348	GRIB HÅNDTAG	HANDLE COVER
88	1	434349	CLIPS	CIRCLIP FOR NOZZLE
89	1	406149	OLIESLANGE 3.3X6.5X68	OIL HOSE
90	1	403211	SKRUE	SCREW
91	1	434350	KARBURATOR KPL.	CARBURETOR
92	2	434351	KARBURATOR SKRUE	CARBURETOR SCREW
93	1	406216	BASE FOR LUFTFILTER	BASE

POS	QTY	PARTNUMBER	BESKRIVELSE	DESCRIPTION
94	1	434352	BASE FOR MOTOR KPL.	ENGINE BASE ASSEMBLY
94A	1	434353	BASE FOR MOTOR	CASE
94B	1	434354	ISOLERINGSPLADE	ENGINE BASE HEAT ISOLATION PLATE
96	1	434355	SVÆRDBESKYTTER	CHAIN COVER
97	1	40-250	TEX-KÆDE 250 3/8"H 57 LED 1,3MM	TEX-CHAIN
98	1	406219	SVÆRD 16"	BAR 16"
99	1	40-11292	TÆNDRØRSNØGLE 13/16 MM	SPARKING PLUG WRENCH
100	1	40-10060	FILESÆT 4 MM	FILE



POS	QTY	PARTNUMBER	BESKRIVELSE	DESCRIPTION
1	1	434357	CYLINDER HUS	CYLINDER BODY
2	2	90100660	MØTRIK M5	NUT M5
3	11	403343	FJEDERSKIVE	SPRING COLLAR
4	10	403342	SKIVE 4	WASHER
5	1	662082	MASKINSKRUE 5X14	MACHINE SCREW 5X14
6	1	406110	PLADE FOR UDSTØDNING	PLATE
7	1	434358	UDSTØDNING	SILENCER BODY
8	1	406112	UDSTØDNINGSPAKNING	GASKET EXHAUST
9	2	406113	SKRUE FOR UDSTØDNING	SCREW
10	4	427570	MASKINSKRUE M5X20	SCREW M5X20
11	1	10011022	TÆNDRØR W22MPR-U	SPARK PLUGS W22MPR-U
12	1	406114	PAKNING	GASKET
13	1	406115	INDSUGNINGSSTUDS	INTAKE NOZZLE PIPE
14	1	406116	PAKNING KARBURATOR	GASKET
15	1	406117	CYLINDERPAKNING	GASKET
16	1	406118	STEMPLERING	PISTON RING
17	1	406119	KRYDSPIND	CROSSHEAD TUBE
18	2	406120	LÅSERING FOR KRYDSPIND	LOCKING RING
19	1	406121	STEMPEL	PISTON
20	2	406122	LÅSERING	LOCKING RING
21	1	406123	NÅLELEJE 10X14X11	NEEDLE BEARING 10X14X11
22	1	406124	KRUMTAP KOMPLET	CRANK
23	1	413163	NOT 3X3.5X10	KEY 3X3.5X10
24	1	406125	VENSTRE HUS	HOUSING
25	2	419754	KUGLELEJE 15X35X11	BALL BEARING 15X35X11
26	1	406126	PAKNING HUS	GASKET
27	3	413145	STIFT 6X40	PIN 6X40
28	1	406127	HØJRE HUS	HOUSING
29	1	11GB/T8931	BRUG 11GB/T893128	USE
30	1	406129	PAKDÅSE 12X32X5,5	OIL SEAL 12X32X5,5
31	4	90101150	MASKINSKRUE 5X30	MACHINE SCREW 5X30
32	2	413178	PINBOLT M8-M8X26-8.8	PIN BOLT M8-M8X26-8.8
33	1	413170	BARKSTED	BUMPER SPIKES
34	1	404964	MASKINSKRUE MED RUNDHOVED PH-KÆRV M5X12	MACHINE SCREW M5X12
35	1	406133	KÆDEFANG	CHAIN GUARD
36	1	406134	SKRUE FOR KÆDEFANG	SCREW
37	1	406135	PLADE	PLATE
38	1	428448	SKRUE FOR PLASTIK M4X10	SCREW M4X10
39	1	406136	PAKDÅSE 12X22X7	OIL SEAL 12X22X7
40	1	434359	TÆNDSPOLE	IGNITER
41	6	411659	MASKINSKRUE RUSTFRI M4X14	STAINLESS MACHINE SCREW M4X14
42	2	403343	FJEDERSKIVE	SPRING COLLAR
43	1	406138	LEDER	CABLE
44	1	406139	SVINGHJULSMØTRIK M8X1	NUT
45	1	434360	SVINGHJUL	FLYWHEEL ASSEMBLY
46	1	406141	KOBLING KOMPLET	CLUTCH
47	1	434361	HOLDER	RETAINER
48	1	434362	KOBLINGSFJEDER	CLUTCH EXTENSION SPRING

POS	QTY	PARTNUMBER	BESKRIVELSE	DESCRIPTION
49	1	434363	CENTRIFUGALVÆGT	SHOE BLOCK
50	1	434364	SKIVE	CLUTCH ADJUSTING WASHER
51	1	406142	KÆDEHJUL	CHAIN WHEEL
52	1	434365	NÅLELEJE 10x13x13	NEEDLE BEARING 10x13x13
53	1	407641	DYSE	NOZZLE
54	1	406145	DÆKSEL	LID
55	1	406146	OILEPUMPE	OIL PUMP
56	1	406147	SLANGE 3-650-80	HOSE 3-650-80
57	1	407640	OLIEFILTER	OIL FILTER
58	1	406149	OLIESLANGE 3.3X6.5X68	OIL HOSE
59	2	413216	LÅSERING	LOCKING RING
60	1	416395	SAMLESTYKKE TIL OLIEFILTER	JUNCTION
61	1	434366	DYSE	NOZZLE
62	1	406197	VÆGT	WEIGHT
63	1	434367	OLIESPRAY DYSE	OIL SPRAY NOZZLE