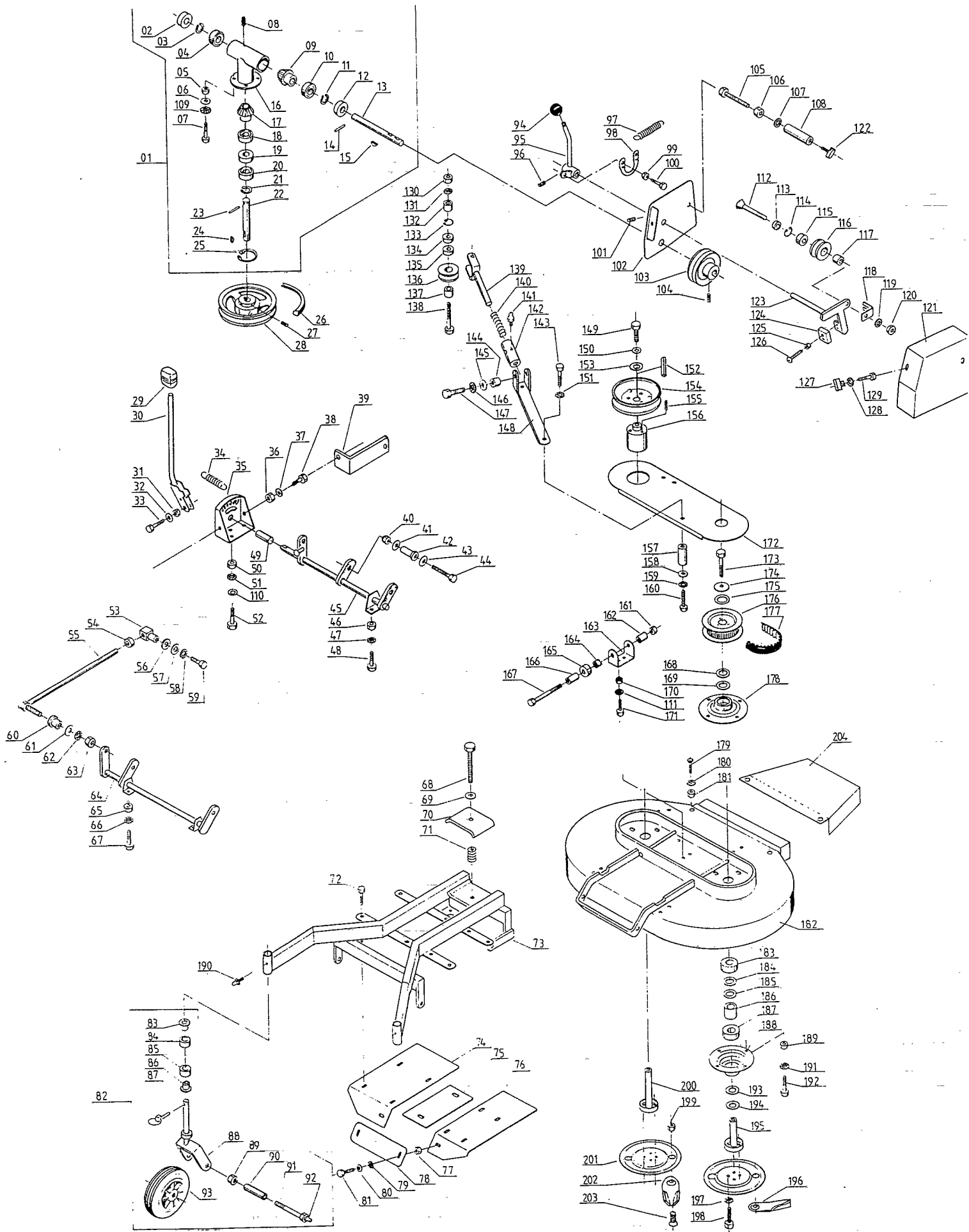


# Reservedelsliste TEXAS rotorklipper 95-0710

## 1987/1



Teje for stammvælle 90 200 216 - 600022

BILLED NR.	BESTIL NR.	TEKST OG BESKRIVELSE
01	95-710-027	Vinkelgear kpl.
02	90101678	Olietætning
03	90102632	Seegerring
04	90200238	Leje
05	90100692	Låsemøtrik
06	90102310	Planskive
07	90102744	Sætskrue
08	90102130	Rørprop
09	9-710-017	Spidshjul
10	90200238	Leje
11	90102632	Seegerring
12	90101678	Olietætning
13	9-710-029	Indgangsaksel
14	90104422	Rørstift
15	90101301	Not
16	9-710-024	Vinkelgearhus
17	9-710-017	Spidshjul
18	90200230	Leje
19	90101652	Olietætning
20	90200240	Leje
21	90102490	Seegerring
22	95-710-024	Udgangsaksel
23	90104422	Rørstift
24	90101305	Not
25	90102627	Seegerring
26	90302029	Kilerem
27	90100284	Pinolskrue
28	95-710-029	Remskive
29	129201583	Plastknob for justeringshåndtag
30	129202400	Justeringshåndtag
31	90100691	Låsemøtrik
32	90102309	Planskive
33	90102724	Sætskrue
34	95-710-200	Trækfjeder
35	129202398	Konsol for højdejustering
36	90100662	Møtrik
37	90102198	Låseskive
38	90102744	Sætskrue
39	129202456	Afstiver for konsol.
40	90100662	Møtrik
41	90102310	Planskive
42	95-710-041	Bøs
43	90102310	Planskive
44	90102747	Sætskrue
45	95-710-044	Bagerste højdejusteringsbøjle
46	90100662	Møtrik
47	90102198	Låseskive
48	90102743	Sætskrue
49	95-710-048	Bøs
50	90100662	Møtrik
51	90102198	Låseskive
52	90102743	Sætskrue
53	95-710-052	Konsol for højdejusteringsstang
54	90100663	Møtrik
55	95-710-054	Justeringsstang for højde
56	90102336	Planskive
57	90102310	Planskive
58	90102198	Låseskive
59	90102744	Sætskrue
60	95-710-059	Bøs
61	90102311	Planskive
62	90102199	Låseskive
63	90100663	Møtrik
64	95-710-063	Forreste højdejusteringsbøjle
65	90100662	Møtrik
66	90102198	Låseskive
67	90102743	Sætskrue
68	90102982	Stålbolt

BILLED NR.	BESTIL NR.	TEKST OG BESKRIVELSE
69	90102338	Planskive
70	9-530-03	Overfald
71	9-530-04	Trykfjeder
72	90122115	Taptite
73	95-710-075	Stel
74	95-710-212 076	Højre beskyttelsesskærm
75	95-710-077	Midterste beskyttelsesskærm
76	95-710-078	Venstre beskyttelsesskærm
77	90100661	Møtrik
78	95-710-079	Forreste beskyttelsesskærm
79	90102195	Låseskive
80	90102309	Planskive
81	90100058	Brædebolt
82	95-710-080	Støtthjul kpl.
83	9-180-028	Nylon bøs
84	95-710-082	Bøsning
85	95-710-082	Bøsning
86	9-180-028	Nylon bøs
87	90113800	Splitbolt, fjederbelastet
88	95-710-086	Hjulgaffel
89	90100663	Møtrik
90	9-270-274	Bøs for hjul
91	9-270-252	Specialbolt med gevindhul
92	90104880	Smørenippel
93	90304180	Hjul
94	90305599	Kuglegreb
95	95-710-093	Håndgreb for strammerulle
96	90100284	Pinolskrue
97	9-270-211	Trækfjeder
98	95-710-096	Bøjle for fjeder
99	90100691	Låsemøtrik
100	90102726	Sætskrue
101	90100284	Pinolskrue
102	95-710-100	Koblingskonsol
103	9-300-043	Kileremskive
104	90100284	Pinolskrue
105	90102748	Sætskrue
106	90100662	Møtrik
107	90102198	Låseskive
108	95-710-106	Bøs med gevindhul
109	90102198	Låseskive
110	90102310	Planskive
111	90102198	Låseskive
112	90100422	Indv. sekskantskrue, undersænket
113	9-300-063	Bøs
114	90102606	Seegerring
115	90200216	Leje
116	95-710-114	Strammerulle
117	95-710-115	Bøs
118	95-710-116	Vinkel for kilerem
119	90102199	Låseskive
120	90111557	Kontramøtrik
121	95-710-119	Skærm for strammerulle
122	90307610	Plastskrue
123	95-710-120	Strammerullearm
124	129201621	Bremseklods
125	90100689	Låsemøtrik
126	90101145	Kærvskrue
127	90307530	Plastmøtrik
128	90102195	Låseskive
129	90102728	Sætskrue
130	90100663	Møtrik
131	90102199	Låseskive
132	95-710-201	Bøs
133	90102606	Seegerring
134	90200216	Leje
135	90200216	Leje
136	95-710-133	Strammerulle

BILLED NR.	BESTIL NR.	TEKST OG BESKRIVELSE
137	95-710-201	Bøs
138	90102945	Stålbolt
139	95-710-202	Strammerullearm
140	95-710-001	Trykfjeder
141	90104880	Smørenippel
142	95-710-203	Holder for strammerulle
143	90102743	Sætskrue
144	95-710-141	Bøs
145	90102311	Planskive
146	90102199	Låseskive
147	90102771	Sætskrue
148	95-710-145	Fæste for strammerulle
149	90103912	Stålbolt
150	90102337	Planskive
151	90102198	Låseskive
152	90102105	Not
153	95-710-204	Planskive
154	95-710-208	Kileremskive
155	90100284	Pinolskrue
156	95-710-205	Medbringer konsol
157	95-710-153	Bøs for tandremdæksel
158	90102310	Planskive
159	90102198	Låseskive
160	90102743	Sætskrue
161	90100692	Låsemøtrik
162	95-710-206	Bøs
163	95-710-158	Lejeholder
164	95-710-207	Bøs
165	90200180	Leje
166	95-710-161	Bøs
167	90102756	Sætskrue
168	129201631	Planskive
169	129201631	Planskive
170	90100662	Møtrik
171	90102741	Sætskrue
172	95-710-167	Tandremdæksel
173	90103914	Stålbolt
174	95-710-209	Svær planskive
175	129201632	Planskive
176	95-710-210	Tandremskive
177	90309010	Tandrem
178	<del>129201955</del>	Øverste lejehus 95-710-239
179	90100058	Brædebolt
180	90102195	Låseskive
181	90100661	Møtrik
182	95-710-182	Skjold
183	90200338	Leje
184	129201631	Planskive
185	129201631	Planskive
186	<del>129202454</del>	Bøsning 95-710-186
187	90200338	Leje
188	<del>129203552</del>	Nederste lejehus 95-710-241
189	90100662	Møtrik
190	90104880	Smørenippel
191	90102198	Låseskive
192	90102743	Sætskrue
193	129201631	Planskive
194	129201631	Planskive
195	95-710-212	Venstre knivholder
196	95-710-211	Kniv
197	90102198	Låseskive
198	90103891	Stålbolt
199	90117123	Møtrik
200	95-710-214	Højre knivholder
201	95-710-213	Knivtallerken
202	95-710-211	Kniv
203	<del>129201954</del>	Knivbolt 90100450
204	95-710-215	Bagudkast