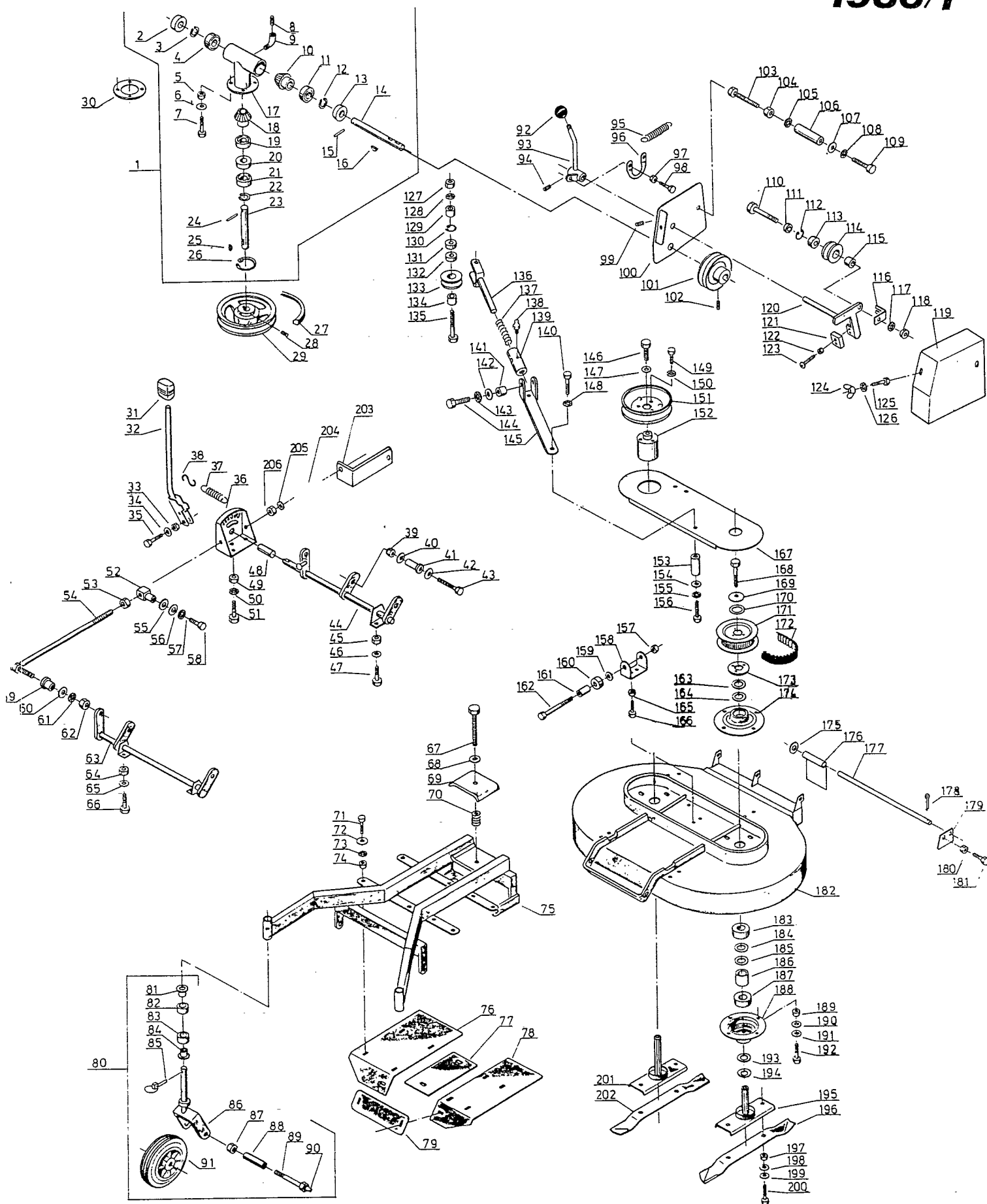


Reservedelsliste TEXAS rotorklipper 95-0710 1986/1



BILLED NR.	BESTIL NR.	TEKST OG BESKRIVELSE
01	95-710-027	Vinkelgear kpl.
02	90101678	Olietætning
03	90102632	Seegerring
04	90200238	Leje
05	90100692	Låsemøtrik
06	90102310	Planskive
07	90102744	Sætskrue
08	90102130	Rørprop
09	9-710-035	Rørvinkel
10	9-710-017	Spidshjul
11	90200238	Leje
12	90102632	Seegerring
13	90101678	Olietætning
14	9-710-029	Indgangsaksel
15	90104422	Rørstift
16	90101301	Not
17	9-710-024	Vinkelgearhus
18	9-710-017	Spidshjul
19	90200230	Leje
20	90101652	Olietætning
21	90200240	Leje
22	90102490	Seegerring
23	95-710-024	Udgangsaksel
24	90104422	Rørstift
25	90101301	Not
26	90102627	Seegerring
27	90302029	Kilerem
28	90100284	Pinolskrue
29	95-710-029	Remskive
30	95-710-030	Afstandsskive
31	129201583	Plastknop for justeringshåndtag
32	129202400	Justeringshåndtag
33	90100691	Låsemøtrik
34	90102309	Planskive
35	90102724	Sætskrue
36	129202398	Konsol for højdejustering
37	95-710-038	Trækfjeder
38	90000365	S-hage
39	90100662	Møtrik
40	90102310	Planskive
41	95-710-041	Bøs
42	90102310	Planskive
43	90102747	Sætskrue
44	95-710-044	Bagerste højdejusteringsbøjle
45	90100692	Låsemøtrik
46	90102310	Planskive
47	90102743	Sætskrue
48	95-710-048	Bøs
49	90111557	Kontramøtrik
50	90102199	Låseskive
51	90102770	Sætskrue
52	95-710-052	Konsol for højdejusteringsstang
53	90100663	Møtrik
54	95-710-054	Justeringsstang for højde
55	90102336	Planskive
56	90102310	Planskive
57	90102198	Låseskive
58	90102744	Sætskrue
59	95-710-059	Bøs
60	90102311	Planskive
61	90102199	Låseskive
62	90100663	Møtrik
63	95-710-063	Forreste højdejusteringsbøjle
64	90100692	Låsemøtrik
65	90102310	Planskive
66	90102743	Sætskrue
67	90102982	Stålbolt
68	90102338	Planskive
69	9-530-03	Overfald

RESERVEDELSLISTE FOR TEXAS ROTORKLIPPER 95-0710 1986/1

BILLED NR.	BESTIL NR.	TEKST OG BESKRIVELSE
70	9-530-04	Trykfjeder
71	90102726	Sætskrue for skærm
72	90102309	Planskive
73	90102195	Låseskive
74	90100661	Møtrik
75	95-710-075	Stel
76	95-710-076	Højre beskyttelseskærm
77	95-710-077	Midterste beskyttelseskærm
78	95-710-078	Venstre beskyttelseskærm
79	95-710-079	Forreste beskyttelseskærm
80	95-710-080	Støttehjul kpl.
81	9-180-028	Nylon bøs
82	95-710-082	Bøsning
83	95-710-082	Bøsning
84	9-180-028	Nylon bøs
85	90113800	Splitbolt, fjederbelastet
86	95-710-086	Hjulgaffel
87	90100663	Møtrik
88	9-270-274	Bøs for hjul
89	9-270-252	Specialbolt med gevindhul
90	90104880	Smørenippel
91	90304180	Hjul
92	90305599	Kuglegreb
93	95-710-093	Håndgreb for strammerulle
94	90100284	Pinolskrue
95	95000088	Trækfjeder
96	95-710-096	Bøjle for fjeder
97	90100691	Låsemøtrik
98	90102726	Sætskrue
99	90100284	Pinolskrue
100	95-710-100	Koblingskonsol
101	9-300-043	Kileremskive
102	90100284	Pinolskrue
103	90102748	Sætskrue
104	90100662	Møtrik
105	90102198	Låseskive
106	95-710-106	Bøs med gevindhul
107	90102310	Planskive
108	90102198	Låseskive
109	90102741	Sætskrue
110	90102942	Stålbolt
111	9-300-063	Bøs
112	90102606	Seegerring
113	90200216	Leje
114	95-710-114	Strammerulle
115	95-710-115	Bøs
116	95-710-116	Kileremsvinkel
117	90102199	Låseskive
118	90111557	Kontramøtrik
119	95-710-119	Skærm for strammerulle
120	95-710-120	Strammerullearm
121	129201621	Bremseklods
122	90100689	Låsemøtrik
123	90101146	Kærvskrue
124	90100601	Vingemøtrik
125	90102729	Sætskrue
126	90102195	Låseskive
127	90100663	Møtrik
128	90102199	Låseskive
129	95-710-129	Bøs
130	90102606	Seegerring
131	90200216	Leje
132	90200216	Leje
133	95-710-133	Strammerulle
134	95-710-129	Bøs
135	90102947	Stålbolt
136	95-710-136	Strammerullearm
137	95-710-001	Trykfjeder
138	90104880	Smørenippel

RESERVEDELSLISTE FOR TEXAS ROTORKLIPPER 95-0710 1986/1

BILLED NR.	BESTIL NR.	TEKST OG BESKRIVELSE
139	95-710-139	Holder for strammerulle
140	90102743	Sætskrue
141	95-710-141	Bøs
142	90102311	Planskive
143	90102199	Låseskive
144	90102771	Sætskrue
145	95-710-145	Fæste for strammerulle
146	90103912	Stålbolt
147	90102337	Planskive
148	90102198	Låseskive
149	90102743	Sætskrue
150	90102198	Låseskive
151	129202498	Kileremskive
152	95-710-152	Medbringerkonsole
153	95-710-153	Bøs for tandremsdæksel
154	90102310	Planskive
155	90102198	Låseskive
156	90102743	Sætskrue
157	90100692	Låsemøtrik
158	95-710-158	Lejeholder
159	90102310	Planskive
160	90200180	Leje
161	95-710-161	Bøs
162	90102756	Sætskrue
163	129201631	Planskive
164	129201631	Planskive
165	90100692	Låsemøtrik
166	90102741	Sætskrue
167	95-710-167	Tandremsdæksel
168	90103914	Stålbolt
169	129201006	Svær planskive
170	129201632	Planskive
171	129202652	Tandremskive
172	90309010	Tandrem
173	129202455	Medbringer
174	129201955	Øverste lejehus
175	90102311	Planskive
176	95-710-176	Låge
177	95-710-177	Aksel for låge
178	90102419	Split
179	95-710-179	Forlængerstykke
180	90100692	Låsemøtrik
181	90102743	Sætskrue
182	95-710-182	Skjold
183	90200335	Leje
184	129201631	Planskive
185	129201631	Planskive
186	129202454	Bøsning
187	90200335	Leje
188	129201951	Nederste lejehus
189	90100692	Låsemøtrik
190	90102310	Planskive
191	90102310	Planskive
192	90102743	Sætskrue
193	129201631	Planskive
194	129201631	Planskive
195	129202394-2452	Venstre knivholder
196	129202450	Venstre kniv
197	90100692	Låsemøtrik
198	90102310	Planskive
199	90102310	Planskive
200	90102743	Sætskrue
201	129202452-2391	Højre knivholder
202	129202451	Højre kniv
203	129202456	Afstiver for konsol
204	90102770	Sætskrue
205	90102199	Låseskive
206	90100663	Møtrik